



EDIFICIO 55 VPs (46 REG GENERAL Y 9
REG ESPECIAL) Y 43 GARAJES

FASE
BASICO

situación calle tarif malek (zona albacerrado)

tarifa, cádiz

fecha enero 2020

arquitecto josé miguel manrique gañán

1.142 coacádiz

promueve



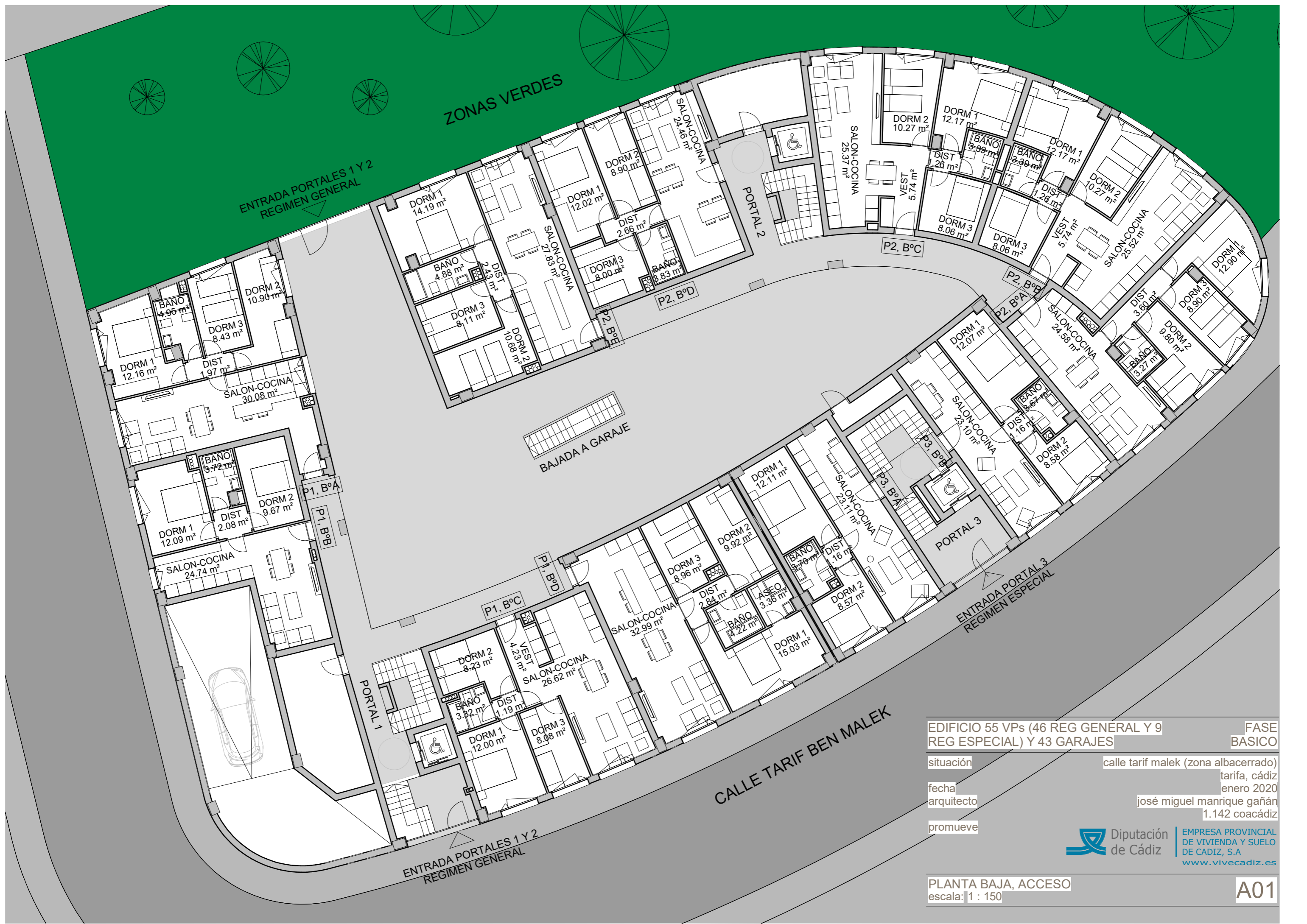
Diputación
de Cádiz

EMPRESA PROVINCIAL
DE VIVIENDA Y SUELO
DE CADIZ, S.A.

www.vivecadiz.es

PORTADA
escala: 1 : 1

A00



EDIFICIO 55 VPs (46 REG GENERAL Y 9 REG ESPECIAL) Y 43 GARAJES

FASE BASICO

situación calle tarif malek (zona albacerrado) tarifa, cádiz

fecha enero 2020

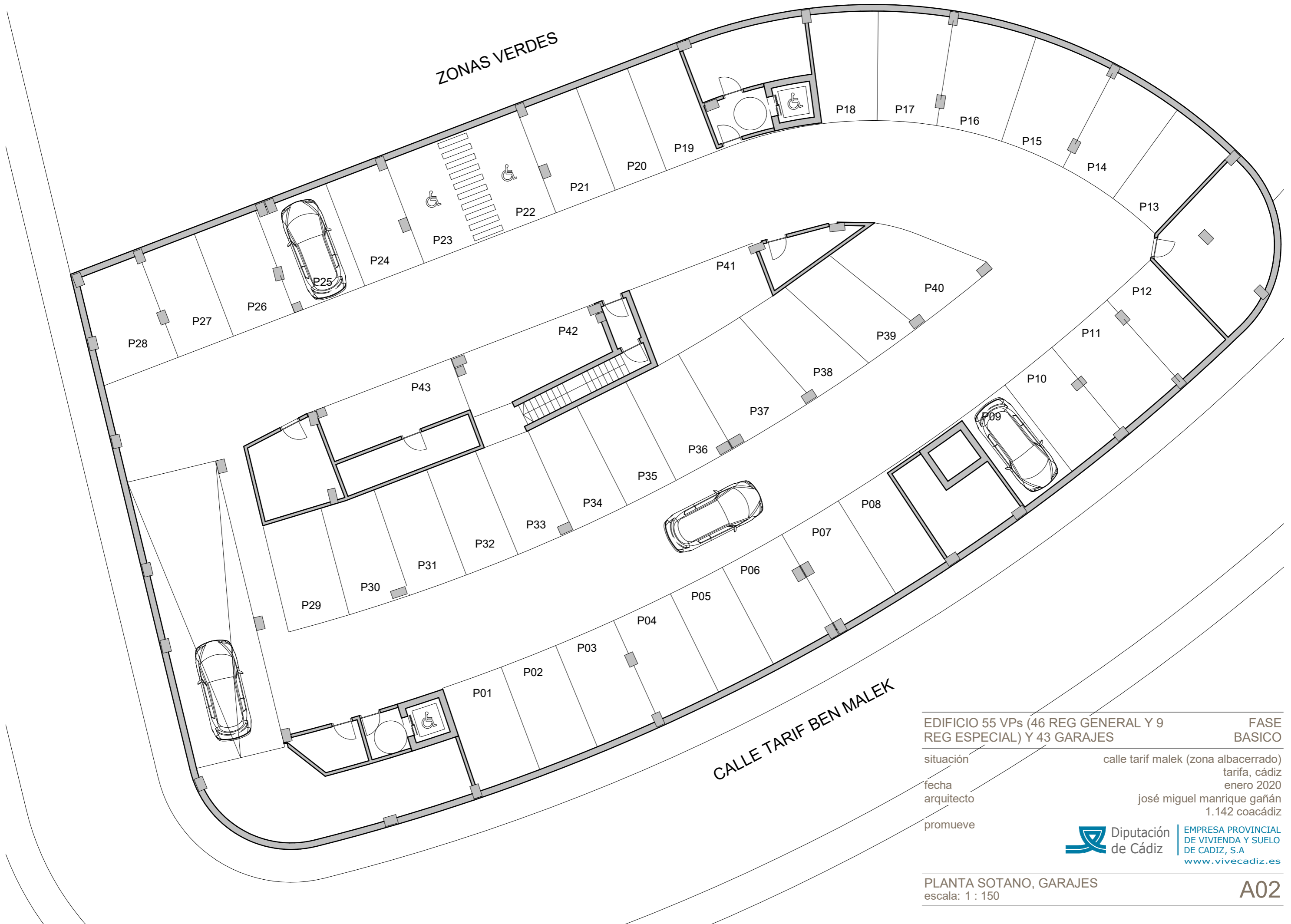
arquitecto josé miguel manrique gañán 1.142 coacádiz

promueve

Diputación de Cádiz EMPRESA PROVINCIAL DE VIVIENDA Y SUELO DE CADIZ, S.A. www.vivecadiz.es

PLANTA BAJA, ACCESO escala: 1 : 150

A01



EDIFICIO 55 VPs (46 REG GENERAL Y 9 REG ESPECIAL) Y 43 GARAJES FASE BASICO

situación calle tarif malek (zona albacerrado) tarifa, cádiz

fecha enero 2020

arquitecto josé miguel manrique gañán 1.142 coacádiz

promueve  **Diputación de Cádiz** | **EMPRESA PROVINCIAL DE VIVIENDA Y SUELO DE CADIZ, S.A.**
www.vivecadiz.es

PLANTA SOTANO, GARAJES A02
 escala: 1 : 150



ZONAS VERDES

CALLE TARIF BEN MALEK

EDIFICIO 55 VPs (46 REG GENERAL Y 9 REG ESPECIAL) Y 43 GARAJES

FASE BASICO

situación calle tarif malek (zona albacerrado) tarifa, cádiz

fecha enero 2020

arquitecto josé miguel manrique gañán 1.142 coacádiz

promueve

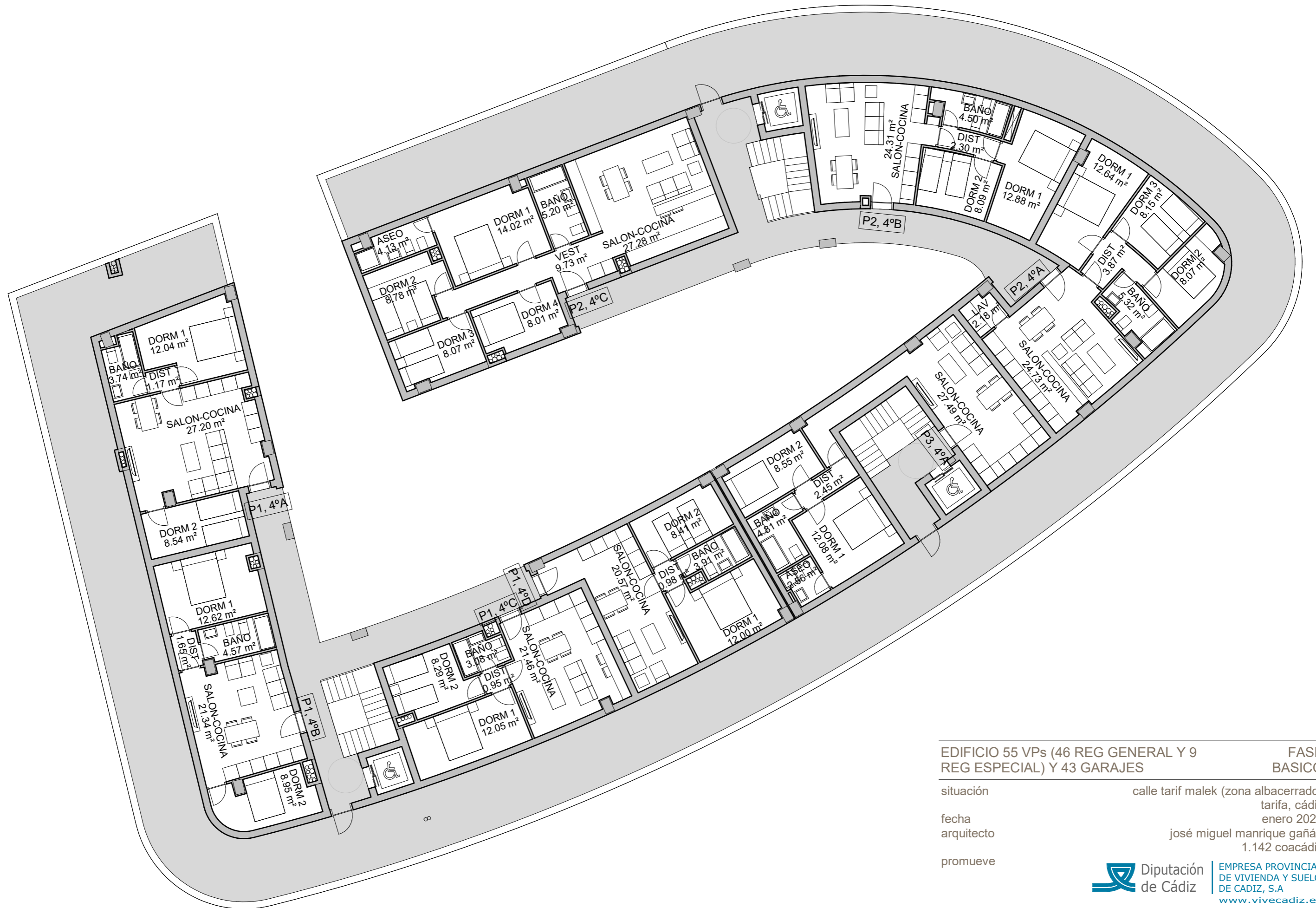
Diputación de Cádiz

EMPRESA PROVINCIAL DE VIVIENDA Y SUELO DE CADIZ, S.A

www.vivecadiz.es

PLANTA TIPO (1ª, 2ª Y 3ª)
escala: 1 : 150

A03



EDIFICIO 55 VPs (46 REG GENERAL Y 9 REG ESPECIAL) Y 43 GARAJES FASE BASICO

situación calle tarif malek (zona albacerrado)

fecha tarifa, cádiz

arquitecto enero 2020

promueve josé miguel manrique gañán

1.142 coacádiz



PLANTA ATICO
escala: 1 : 150

A04