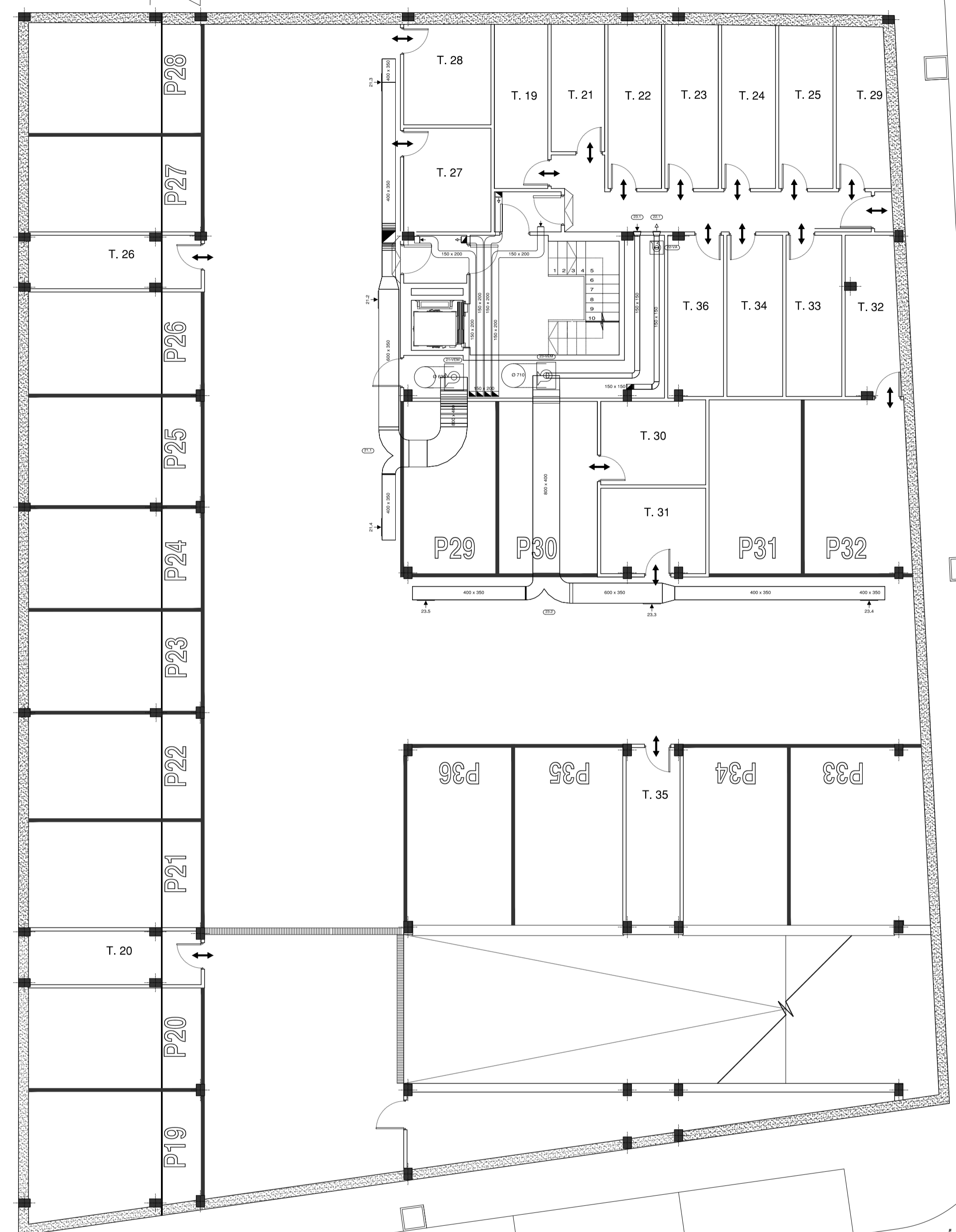
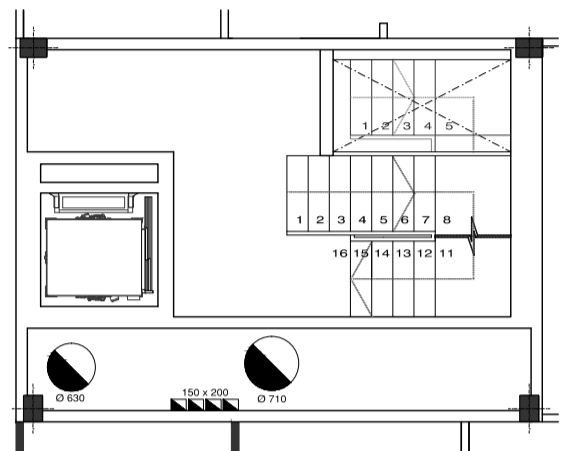


PLANTA GENERAL a COTAS 145.85  
- ENTREPANTA  
INSTALACIÓN VENTILACIÓN  
ESCALA: 1/100



PLANTA GENERAL a COTA 143.00 - GARAJE  
INSTALACIÓN VENTILACIÓN  
ESCALA: 1/100

PLANTA GENERAL a COTAS 146.00 - 148.7  
- LOCALES y VIVIENDAS  
INSTALACIÓN VENTILACIÓN  
ESCALA: 1/100

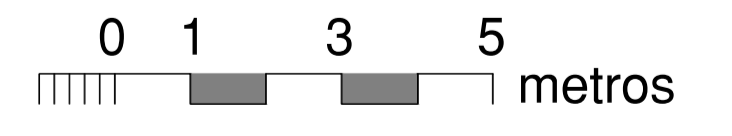
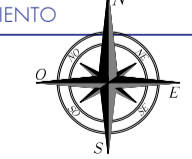
LEYENDA

Nota: Dimensiones de los conductos en mm	
YYX XXX	Conducto rectangular Conducto de chapa de acero galvanizado
ØXXX	Conducto circular Conducto circular de pared simple helicoidal de acero galvanizado Ø 630, 710, 400 Conducto de chapa de acero galvanizado
	Extractor para ventilación adicional en cocinas, con conducto de conexión (Ø 110 mm)
	Abertura de extracción a través de conducto, tipo A (Ø 125 mm)
	Aireador horizontal en carpintería, tipo A (400x30x20 mm)
	Aireador de paso, tipo A (725x20x82 mm)
	Rejilla de paso, tipo B (200x100 mm)
	Rejilla exterior de admisión, 400x330 mm
	Rejilla exterior mixta, 350x330 mm

LEYENDA

Nota: Dimensiones de los conductos en mm	
YYX XXX	Conducto rectangular Conducto de chapa de acero galvanizado
ØXXX	Conducto circular Conducto circular de pared simple helicoidal de acero galvanizado
	Abertura de paso mixta
	Caja de ventilación centrífuga con aislamiento acústico compuesta por ventilador centrífugo con rodete de álabes hacia atrás, motor para alimentación monofásica y carcasa exterior de acero galvanizado, para transportar aire a 400°C durante dos horas, según UNE-EN 12210-3 (21-VEW)(23-VEW)
	Caja de ventilación centrífuga con aislamiento acústico compuesta por ventilador centrífugo con rodete de álabes hacia atrás, motor para alimentación monofásica y carcasa exterior de acero galvanizado (22-VA)
	Rejilla interior de admisión con salida lateral (22-VA) 225x125 mm
	Rejilla interior de extracción con entrada lateral (21-VEW) 525x325 mm
	Rejilla interior de extracción con entrada lateral (23-VEW) 225x125 mm

ESTE VISADO NO ACREDITA LEGALIDAD URBANÍSTICA ALGUNAS CONFORME AL ANEXO IV DEL REGLAMENTO DE BASES REGULADORAS DE ANUALICIA APROBADO POR DECRETO 60 / 2010. AL NO TENER ACCESO EL COLEGIO OFICIAL DE ARQUITECTOS DE CÁDIZ A LOS DOCUMENTOS DE PLANEAMIENTO QUE PERMITAN COMPROBAR SU CUMPLIMIENTO



130611024511

**PROYECTO EJECUCIÓN**

Obra: **32 VIVIENDAS PROTEGIDAS con LOCALES, 36 GARAJES y 36 TRASTEROS**

Situación: **PARCELA R-2 UE-D2 "Extensión Este - Carretera de Barbate" Vejer de la Frontera**

Título del plano: **VENTILACIÓN (H53)**

PLANTA GENERAL COTA 143.00 - GARAJE COTA 146.00 - LOCALES y VIVIENDAS

Propietario: **Diputación de Cádiz** EMPRESA PROVINCIAL DE VIVIENDA Y SUELO DE CÁDIZ, S.A.

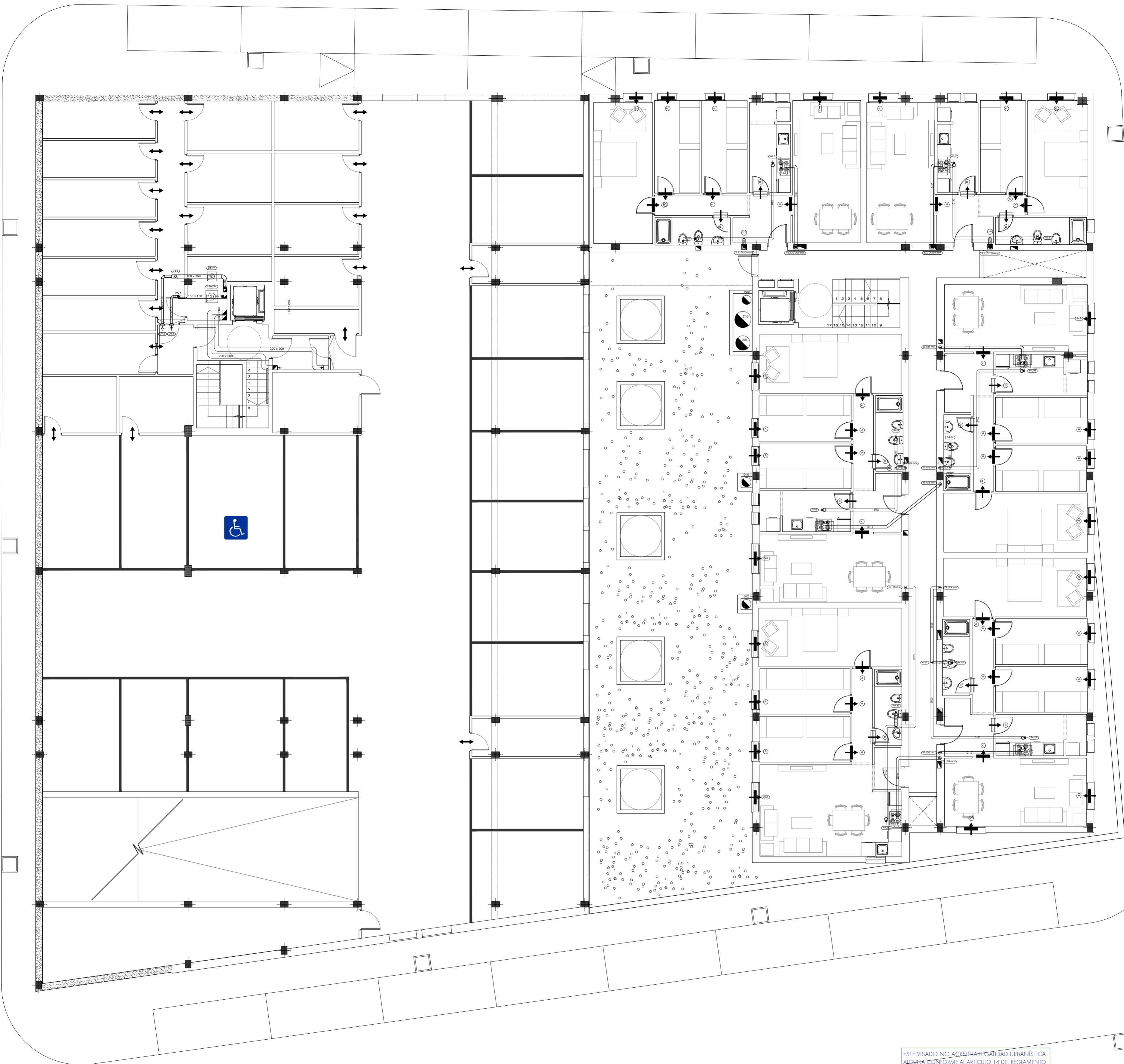
Nº: **IV-01**

Los Arquitectos: **SEPTIEMBRE de 2010**

David Maurillo López Basilio Iglesias Lobaton

Escala: **1/100**

Formato: **A3**



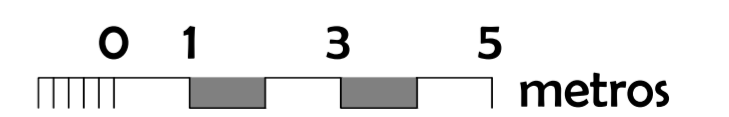
**LEYENDA**

Nota: Dimensiones de los conductos en mm

	Abertura de paso mixta		Conducto rectangular	Conducto de chapa de acero galvanizado
	Caja de ventilación centrífuga con aislamiento acústico compuesta por ventilador centrífugo con rodete de álabes hacia atrás, motor para alimentación monofásica y carcasa exterior de acero galvanizado, para transportar aire a 400°C durante dos horas, según UNE-EN 12101-3 (25-VEM)		Conducto circular	Conducto circular de pared simple helicoidal de acero galvanizado Ø 630, 710, 400 Conducto de chapa de acero galvanizado
	Caja de ventilación centrífuga con aislamiento acústico compuesta por ventilador centrífugo con rodete de álabes hacia atrás, motor para alimentación monofásica y carcasa exterior de acero galvanizado (24-VA)		Extractor para ventilación adicional en cocinas, con conducto de conexión (Ø 110 mm)	
	Rejilla interior de admisión con salida lateral (24-VA) 225x125 mm		Abertura de extracción a través de conducto, tipo A (Ø 125 mm)	
	Rejilla interior de admisión con salida lateral (24-VA) 225x125 mm		Aireador horizontal en carpintería, tipo A (400x30x20 mm)	
	Rejilla interior de extracción con entrada lateral (25-VEM) 225x125 mm		Aireador de paso, tipo A (725x20x82 mm)	
	Rejilla interior de extracción con entrada lateral (25-VEM) 225x125 mm		Rejilla de paso, tipo B (200x100 mm)	

ESTE VISADO NO ACREDITA LA CALIDAD URBANÍSTICA ALGUNAS CONFORME AL ARTÍCULO 14 DEL REGLAMENTO DE DISCIPLINA URBANÍSTICA DE ANDALUCÍA APROBADO POR DECRETO 60 / 2010. AL NO TENER ACCESO AL COLEGIO OFICIAL DE ARQUITECTOS DE CÁDIZ A LOS DOCUMENTOS DE PLANEAMIENTO QUE PERMITAN COMPROBAR SU CUMPLIMIENTO

**VISADO**  
A LOS EFECTOS REGULATORIOS



130611024511

**PROYECTO EJECUCIÓN**

Obra: **32 VIVIENDAS PROTEGIDAS con LOCALES, 36 GARAJES y 36 TRASTEROS**

Situación: **PARCELA R-2 UE-D2 "Extensión Este - Carretera de Barbate" Vejer de la Frontera**

Título del plano: **VENTILACIÓN (HS3)**

PLANTAS a COTAS 151.35 - 151.70 - GARAJES y V.D.S.

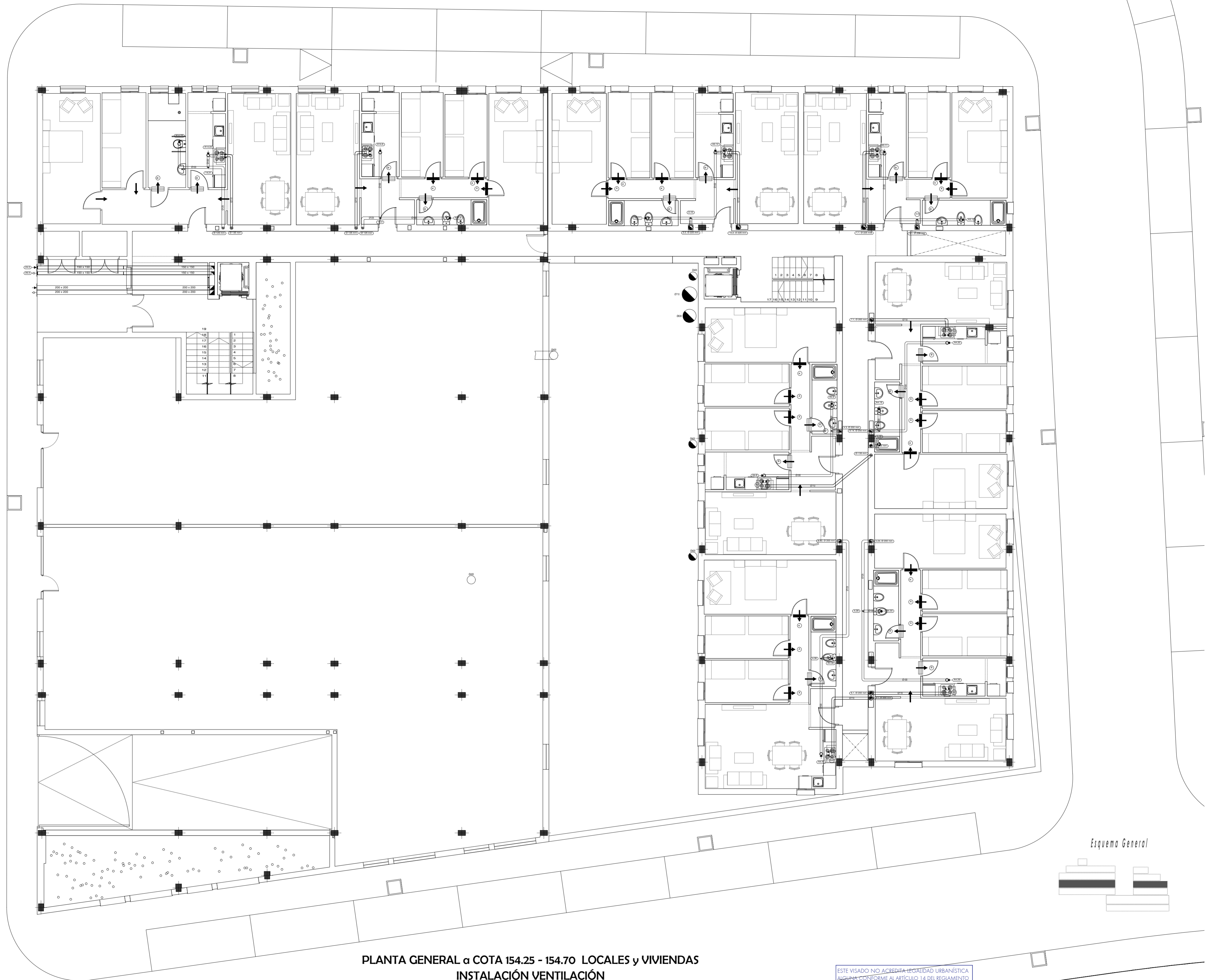
Propietario: **Diputación de Cádiz** EMPRESA PROVINCIAL DE VIVIENDA Y SUELO DE CÁDIZ, S.A.

Nº: **IV-02**

Los Arquitectos: **SEPTIEMBRE de 2010**

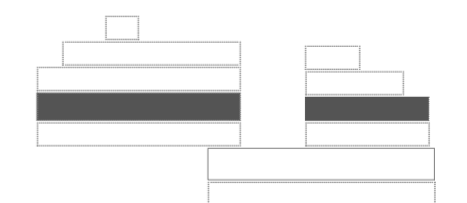
Escala: **1/100**  
Formato: **DIN A1**

David Mauriño López Basilio Iglesias Lobatón



**PLANTA GENERAL a COTA 154.25 - 154.70 LOCALES y VIVIENDAS  
INSTALACIÓN VENTILACIÓN  
ESCALA: 1/100**

Esquema General



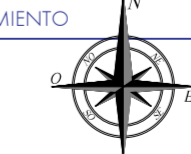
**LEYENDA**

Nota: Dimensiones de los conductos en mm

YYY x XXX	Conducto rectangular	Conducto de chapa de acero galvanizado		Extractor para ventilación adicional en cocinas, con conducto de conexión (Ø 110 mm)
ØXXX	Conducto circular	Conducto circular de pared simple helicoidal de acero galvanizado Ø 630; 710; 400 Conducto de chapa de acero galvanizado		Abertura de extracción a través de conducto, tipo A (Ø 125 mm)
	Rejilla exterior de admisión, 400x330 mm			Aireador horizontal en carpintería, tipo A (400x30x20 mm)
	Rejilla exterior de extracción, 400x330 mm			Aireador de paso, tipo A (725x20x82 mm)
	Rejilla exterior mixta, 600x330 mm			Rejilla de paso, tipo B (200x100 mm)
	Paso de aire por la holgura			

ESTE VISADO NO ACREDITA VERACIDAD URBANÍSTICA ALGUNA CONFORME AL ARTÍCULO 14 DEL REGLAMENTO DE DISCIPLINA URBANÍSTICA DE ANDALUCÍA, APROBADO POR DECRETO 60 / 2010. AL NO TENER ACCESO AL COLEGIO OFICIAL DE ARQUITECTOS DE CÁDIZ A LOS DOCUMENTOS DE PLANEAMIENTO QUE PERMITAN COMPROBAR SU CUMPLIMIENTO

**VISADO**  
A LOS EFECTOS REGULATORIOS



0 1 3 5 metros

130611024511

**PROYECTO EJECUCIÓN**

Obra: **32 VIVIENDAS PROTEGIDAS con LOCALES, 36 GARAJES y 36 TRASTEROS**

Situación: **PARCELA R-2 UE-D2 "Extensión Este - Carretera de Barbate" Vejer de la Frontera**

Título del plano: **VENTILACIÓN (HS3)**  
PLANTAS a COTAS 154.25 - 154.70 - LOCALES y VIDAS

Nº: **IV-03**

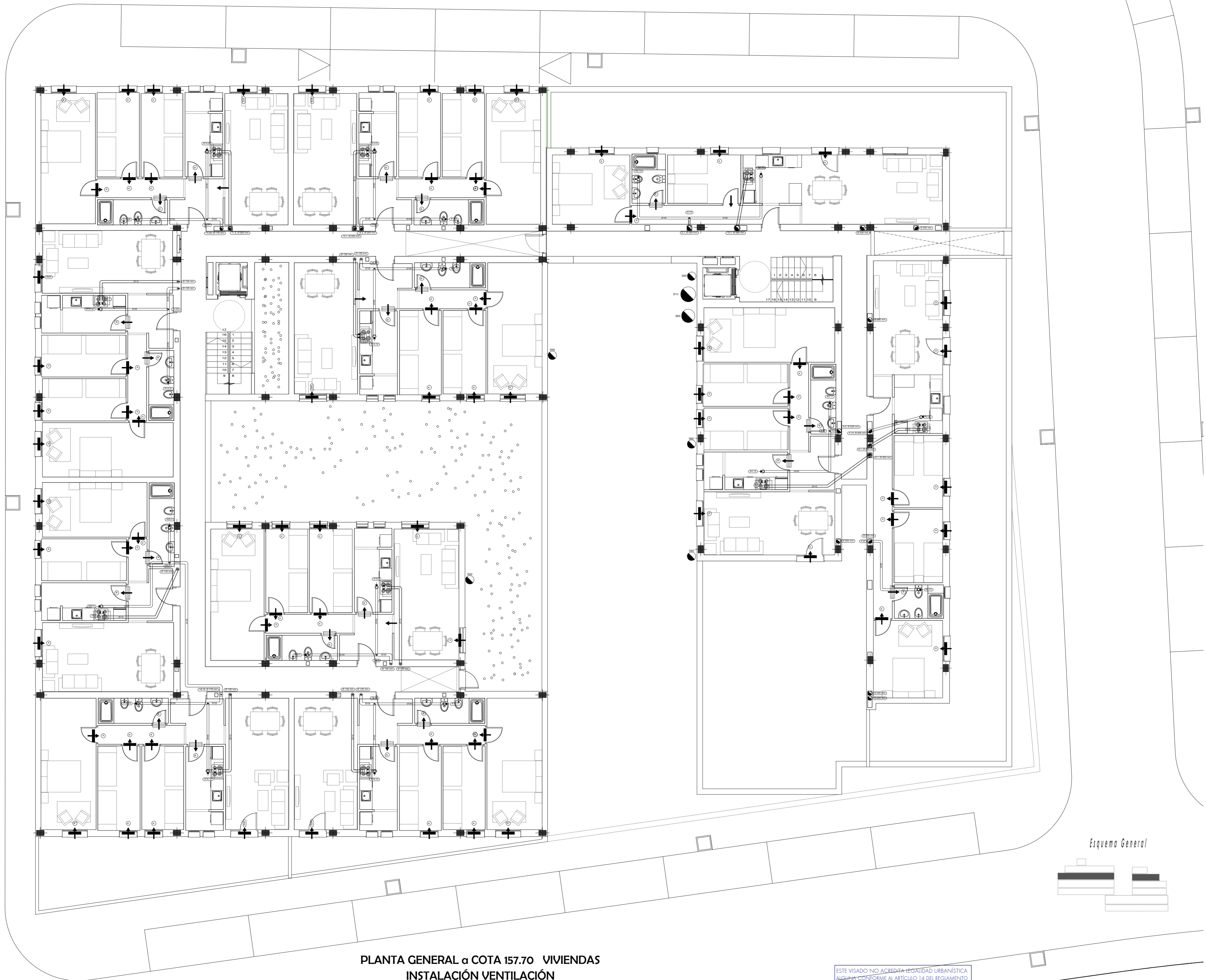
Los Arquitectos: **SEPTIEMBRE de 2010**

Propietario: **Diputación de Cádiz**

Formato: **DIN A1**

Escala: **1/100**

David Mauriño López Basilio Iglesias Lobatón



PLANTA GENERAL a COTA 157.70 VIVIENDAS  
 INSTALACIÓN VENTILACIÓN  
 ESCALA: 1/100

Esquema General



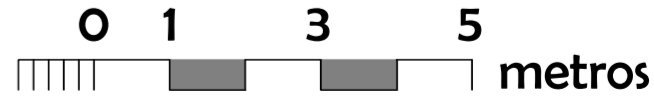
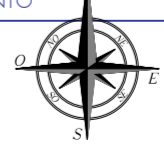
LEYENDA

Nota: Dimensiones de los conductos en mm

Conducto circular	Conducto circular de pared simple helicoidal de acero galvanizado Ø 630 ; 710; 400	Extractor para ventilación adicional en cocinas, con conducto de conexión (Ø 110 mm)
Paso de aire por la holgura	Conducto de chapa de acero galvanizado	Abertura de extracción a través de conducto, tipo A (Ø 125 mm)
Rejilla de paso, tipo B (200x100 mm)		Aireador horizontal en carpintería, tipo A (400x30x20 mm)
		Aireador de paso, tipo A (725x20x82 mm)

ESTE VISADO NO ACREDITA VERACIDAD URBANÍSTICA ALGUNA CONFORME AL ARTÍCULO 14 DEL REGLAMENTO DE DISCIPLINA URBANÍSTICA DE ANDALUCÍA APROBADO POR DECRETO 60 / 2010 . AL NO TENER ACCESO AL COLEGIO OFICIAL DE ARQUITECTOS DE CÁDIZ A LOS DOCUMENTOS DE PLANEAMIENTO QUE PERMITAN COMPROBAR SU CUMPLIMIENTO

**VISADO**  
 A LOS EFECTOS REGLAMENTARIOS



130611024511

**PROYECTO EJECUCIÓN**

Obra: **32 VIVIENDAS PROTEGIDAS con LOCALES, 36 GARAJES y 36 TRASTEROS**

Situación: **PARCELA R-2 UE-D2 "Extensión Este - Carretera de Barbate" Vejer de la Frontera**

Título del plano: **VENTILACIÓN (HS3) PLANTAS a COTA -157.70 - VIVIENDAS**

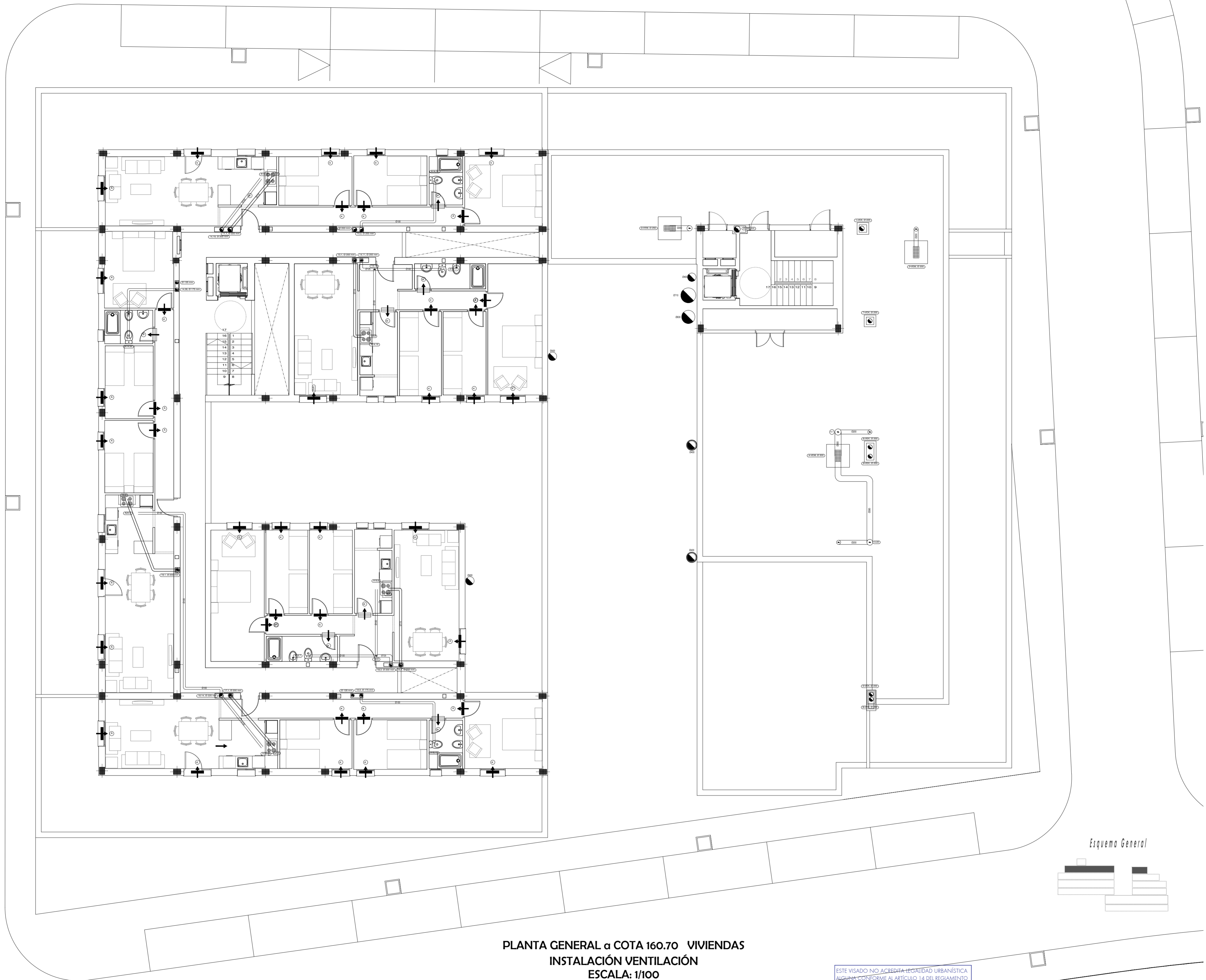
Nº: **IV-04** Los Arquitectos: **SEPTIEMBRE de 2010**

Propietario: **Diputación de Cádiz**

Escala: **1/100** Formato: **DIN A1**

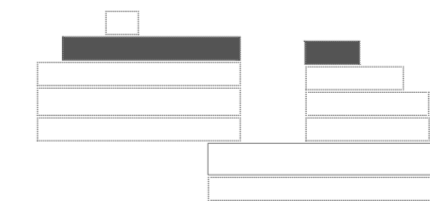
**EMPRESA PROVINCIAL DE VIVIENDA Y SUELO DE CÁDIZ, S.A.**

David Mauriño López Basilio Iglesias Lobatón



PLANTA GENERAL α COTA 160.70 VIVIENDAS  
 INSTALACIÓN VENTILACIÓN  
 ESCALA: 1/100

Esquema General



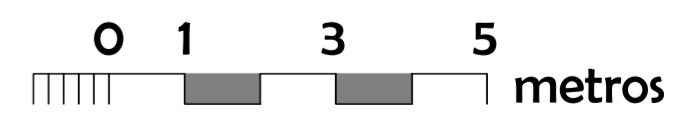
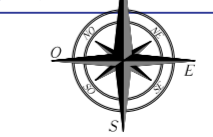
LEYENDA

Nota: Dimensiones de los conductos en mm

	Conducto circular	Conducto circular de pared simple helicoidal de acero galvanizado Ø 630; 710; 400		Extractor para ventilación adicional en cocinas, con conducto de conexión (Ø 110 mm)
	Conducto de chapa de acero galvanizado			Abertura de extracción a través de conducto, tipo A (Ø 125 mm)
	Paso de aire por la holgura			Aireador horizontal en carpintería, tipo A (400x30x20 mm)
	Rejilla de paso, tipo B (200x100 mm)			Aireador de paso, tipo A (725x20x82 mm)
	Aspirador para ventilación mecánica (VEM)			Aspirador para ventilación adicional en cocinas (VEX)

ESTE VISADO NO ACREDITA VERACIDAD URBANÍSTICA ALGUNAS CONFORME AL ARTÍCULO 14 DEL REGLAMENTO DE DISCIPLINA URBANÍSTICA DE ANDALUCÍA APROBADO POR DECRETO 60 / 2010 . AL NO TENER ACCESO A LOS DOCUMENTOS DE PLANEAMIENTO QUE PERMITAN COMPROBAR SU CUMPLIMIENTO

VISADO  
 A LOS EFECTOS REGULATORIOS



130611024511

**PROYECTO EJECUCIÓN**

Obra: **32 VIVIENDAS PROTEGIDAS con LOCALES, 36 GARAJES y 36 TRASTEROS**

Situación: **PARCELA R-2 UE-D2 "Extensión Este - Carretera de Barbate" Vejer de la Frontera**

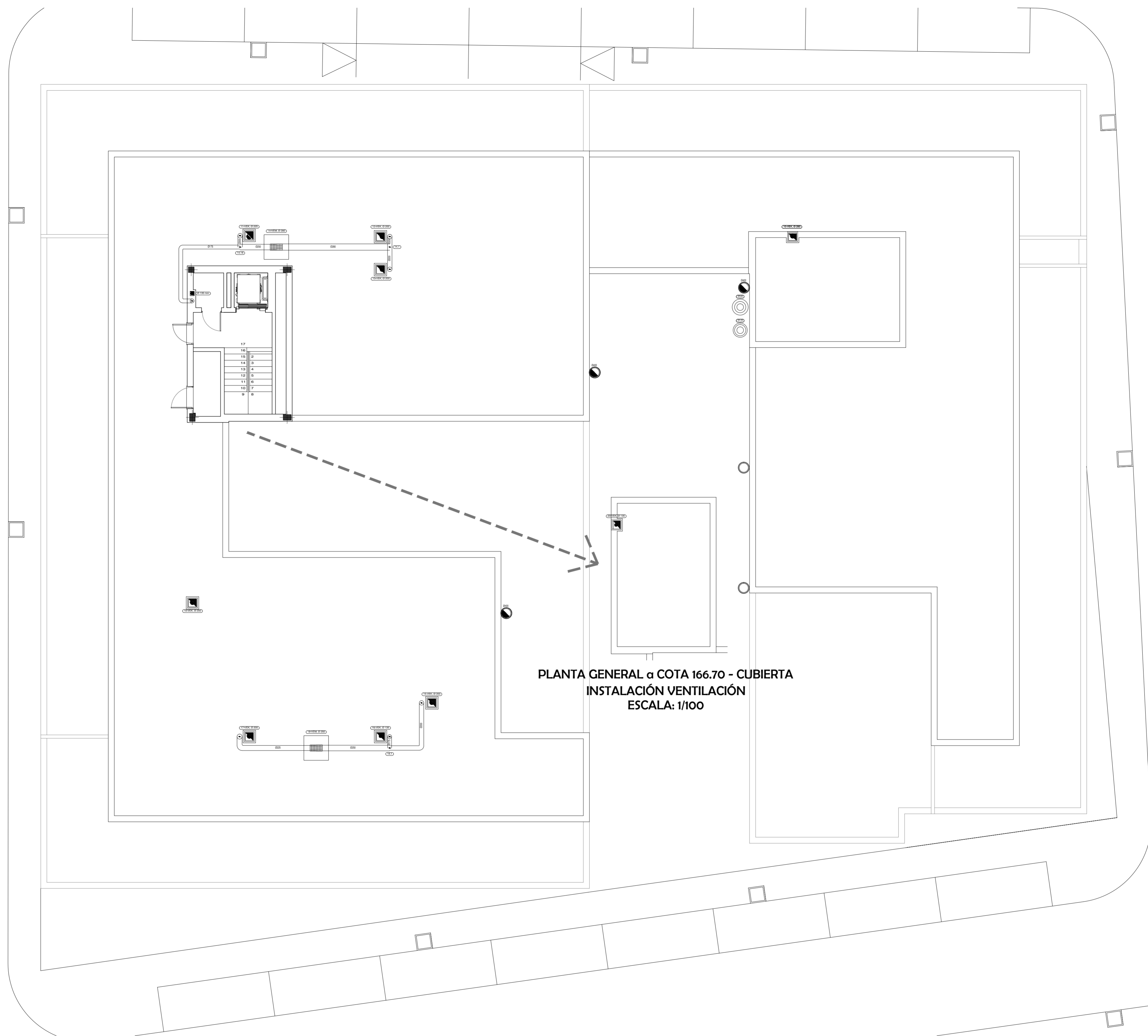
Título del plano: **VENTILACIÓN (H53)**  
 PLANTAS α COTA -160.70 - VIVIENDAS

Propietario: **Diputación de Cádiz** EMPRESA PROVINCIAL DE VIVIENDA Y SUELO DE CÁDIZ, S.A.

Nº: **IV-05**

Escala: 1/100  
 Formato: DIN A1

Los Arquitectos: **SEPTIEMBRE de 2010**  
 David Mauriño López Basilio Iglesias Lobatón



PLANTA GENERAL α COTA 166.70 - CUBIERTA  
INSTALACIÓN VENTILACIÓN  
ESCALA: 1/100

PLANTA GENERAL α COTA 163.70 - CASTILLETE  
INSTALACIÓN VENTILACIÓN  
ESCALA: 1/100

LEYENDA

Nota: Dimensiones de los conductos en mm

○XXX	Conducto circular	Conducto circular de pared simple helicoidal de acero galvanizado Ø 630 ; 710; 400
—	Aspirador para ventilación mecánica (VEM)	Conducto de chapa de acero galvanizado
□	Aspirador para ventilación adicional en cocinas (VEX)	

Esquema General

ESTE VISADO NO ACREDITA LEGALIDAD URBANÍSTICA ALGUNA CONFORME AL ARTÍCULO 14 DEL REGLAMENTO DE DISCIPLINA URBANÍSTICA DE ANDALUCÍA, APROBADO POR DECRETO 60 / 2010 . AL NO TENER ACCESO AL COLEGIO OFICIAL DE ARQUITECTOS DE CÁDIZ A LOS DOCUMENTOS DE PLANEAMIENTO QUE PERMITAN COMPROBAR SU CUMPLIMIENTO

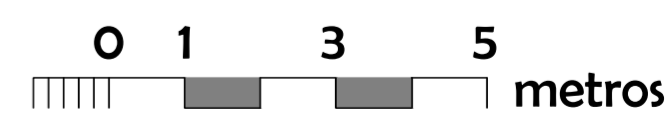
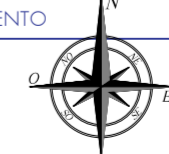
VISADO  
A LOS EFECTOS REGULATORIOS

130611024511

COLEGIO OFICIAL DE ARQUITECTOS DE CÁDIZ

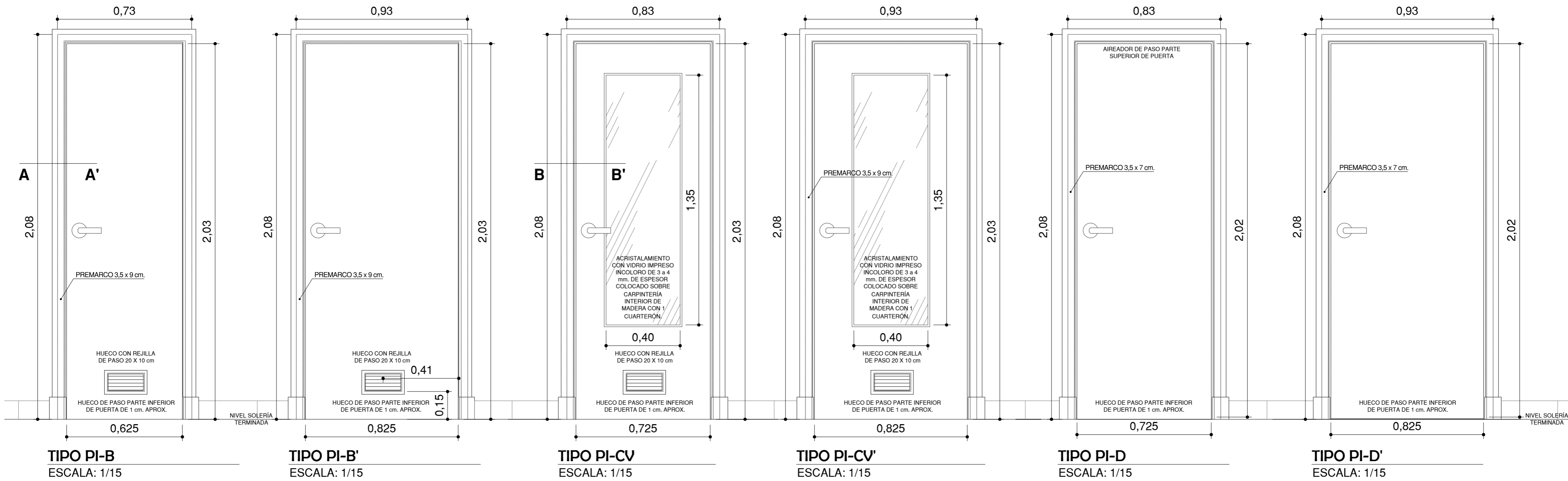
TÍTULO OFICIAL DE ARQUITECTO

EP. 411



PROYECTO EJECUCIÓN

Obra:	32 VIVIENDAS PROTEGIDAS con LOCALES, 36 GARAJES y 36 TRASTEROS		
Situación:	PARCELA R-2 UE-D2 "Extensión Este - Carretera de Barbate" Vejer de la Frontera		
Título del plano:	VENTILACIÓN (HS3)	Nº:	IV-06
Propietario:	Diputación de Cádiz	Los Arquitectos:	SEPTIEMBRE de 2010
	EMPRESA PROVINCIAL DE VIVIENDA Y SUELO DE CÁDIZ, S.A.	David Mauriño López	Basilio Iglesias Lobatón
		Escala:	1/100
		Formato:	DIN A1



**TIPO PI-B**  
ESCALA: 1/15

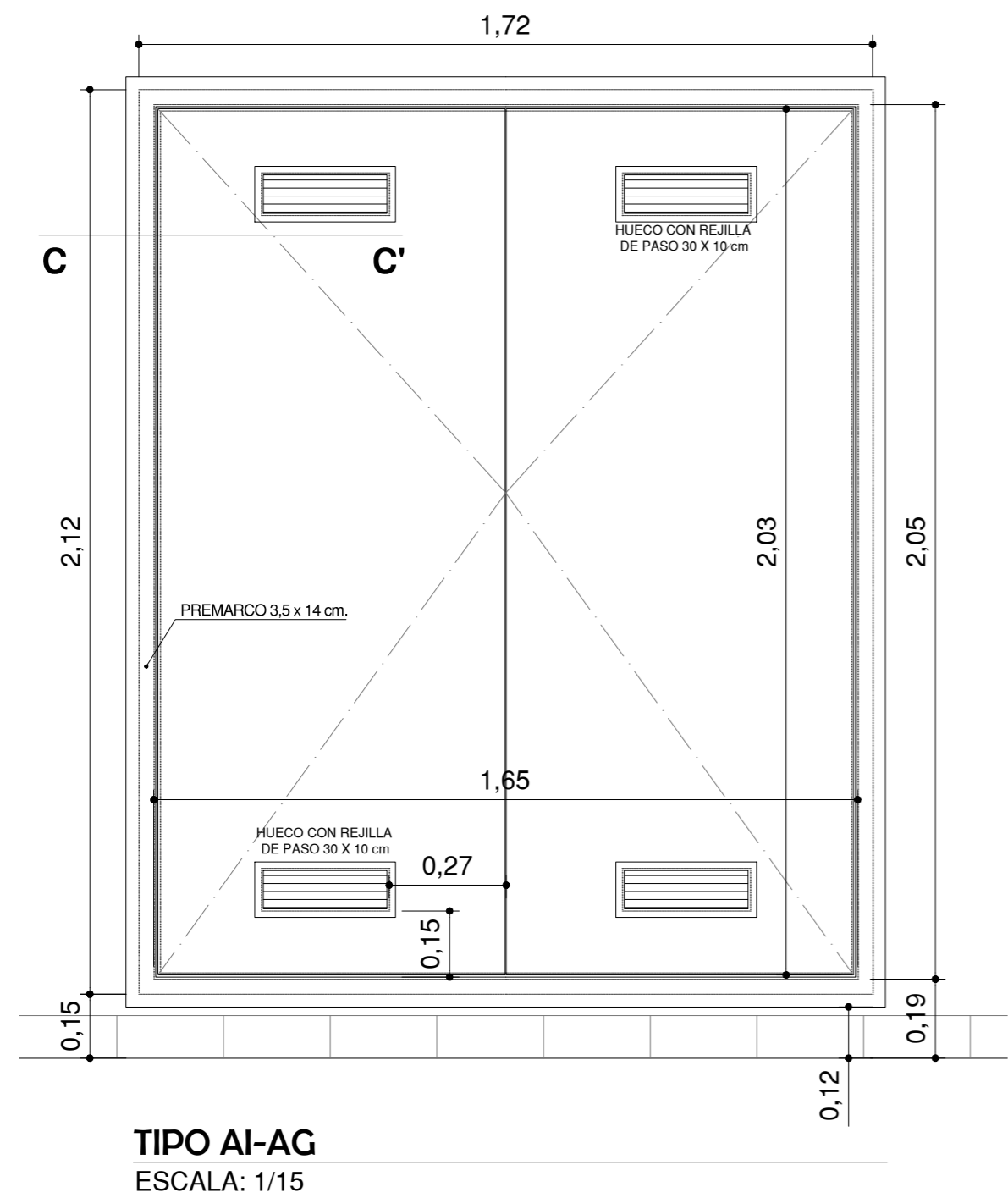
**TIPO PI-B'**  
ESCALA: 1/15

**TIPO PI-CV**  
ESCALA: 1/15

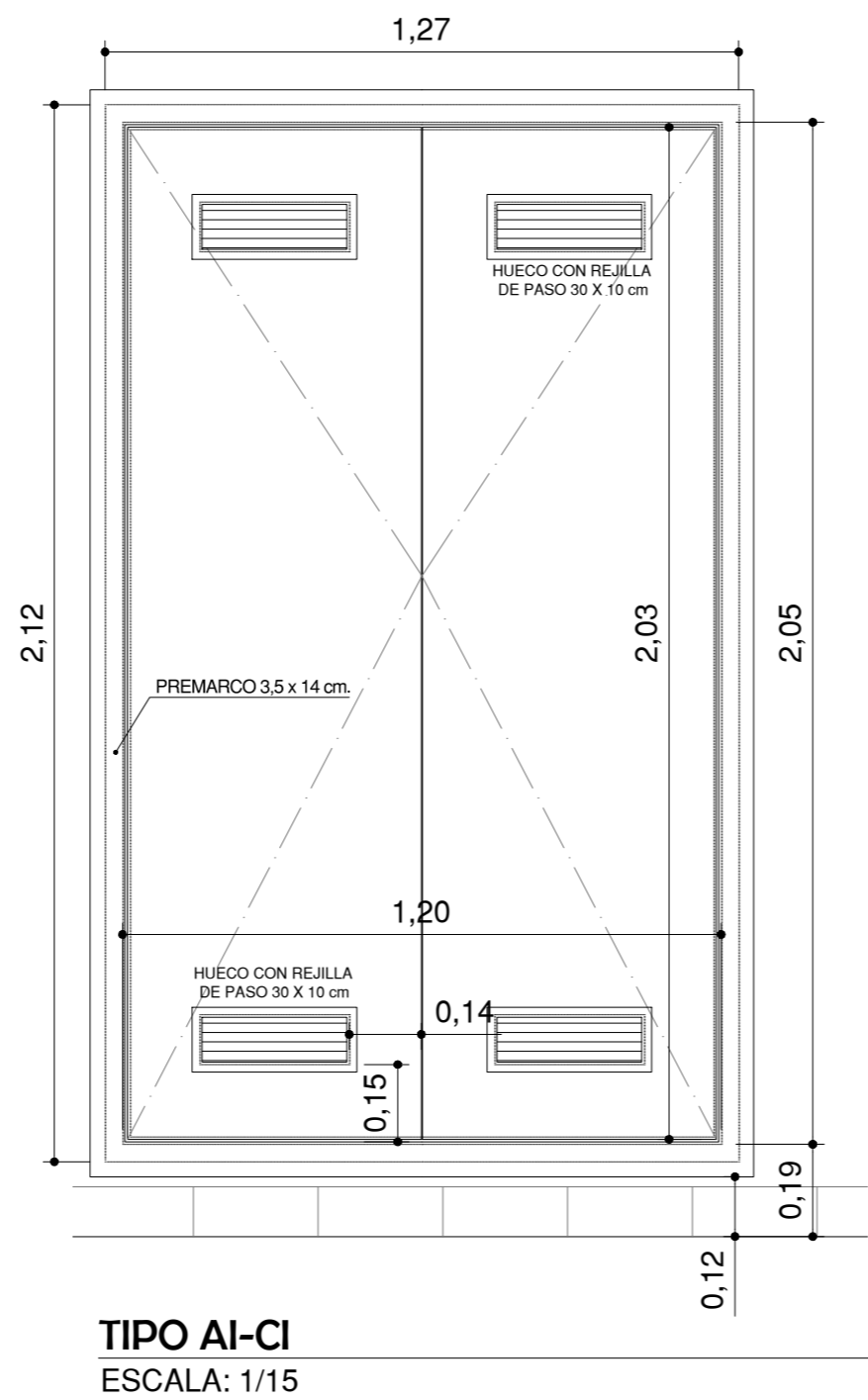
**TIPO PI-CV'**  
ESCALA: 1/15

**TIPO PI-D**  
ESCALA: 1/15

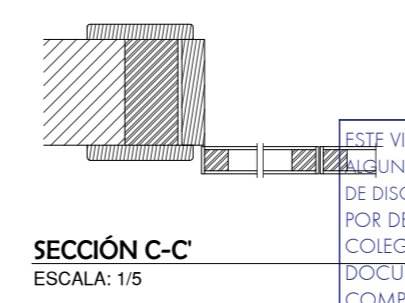
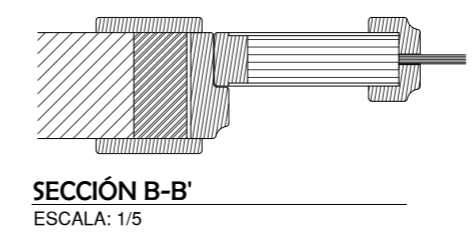
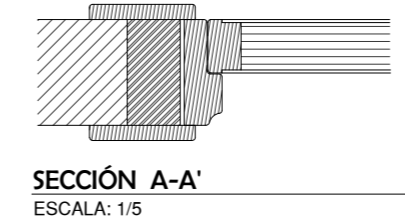
**TIPO PI-D'**  
ESCALA: 1/15



**TIPO AI-AG**  
ESCALA: 1/15



**TIPO AI-CI**  
ESCALA: 1/15



CARPINTERÍA MADERA		
PI-B	UNIDAD PUERTA CIEGA EN BAÑOS. *	31 Unidades
PI-B'	UNIDAD PUERTA CIEGA EN BAÑOS. *	1 Unidad
PI-CV	UNIDAD PUERTA CON VIDRIO EN COCINAS.	24 Unidades
PI-CV'	UNIDAD PUERTA CON VIDRIO EN COCINAS.	1 Unidad
PI-D	UNIDAD PUERTA CIEGA EN DORMITORIOS. *	88 Unidades
PI-D'	UNIDAD PUERTA CIEGA EN DORMITORIOS. *	2 Unidades
AI-AG	UNIDAD ARMARIO CONTADORES 2 HOJAS ABATIBLES.	1 Unidad
AI-CI	UNIDAD ARMARIO CUARTO INST. 2 HOJAS ABATIBLES.	1 Unidad

\* LAS PUERTAS DE BAÑOS y DORMITORIO PRINCIPAL LLEVARÁN CONDENA.

**ESPECIFICACIONES CARPINTERÍA**

**NOTA:**  
LA CARPINTERÍA SERÁ DE TABLERO MDF, ACABADO LISO EN LACADO BLANCO. EL ESPESOR DE LAS PUERTAS SERÁ DE 35 mm. y 45 mm. EN PUERTAS DE ENTRADA PRECERCO DE PINO PAÍS DE 35 mm. y 40 mm. EN PUERTAS DE ENTRADA GALCES MDF LACADOS EN BLANCO DE 20 mm. TODAS LAS PUERTAS LLEVARÁN TAPAJUNTAS MDF LACADOS EN BLANCO DE 70x10 mm. y TACONCILLOS. **LOS HERRAJES SERÁN EN CROMO MATE.** LAS PUERTAS DE COCINAS y BAÑOS LLEVARÁN REJILLA EN LA PARTE BAJA DE DIMENSIONES INDICADAS EN PLANO. LAS PUERTAS DE DORMITORIOS DISPONDRÁN AIREADORES DE PASO, CAUDAL MÁXIMO 15 L/s, DE ALUMINIO, DE 780X20X95 MM, CON SILENCIADOR ACÚSTICO DE ESPUMA DE RESINA DE MELAMINA Y AISLAMIENTO ACÚSTICO DE 27 Db, PARA VENTILACIÓN MECÁNICA. QUE JUSTIFICAN. **(CUMPLIMIENTO CTE - HS 3)**



**PROYECTO EJECUCIÓN**

Obra: **32 VIVIENDAS PROTEGIDAS con LOCALES, 36 GARAJES y 36 TRASTEROS**

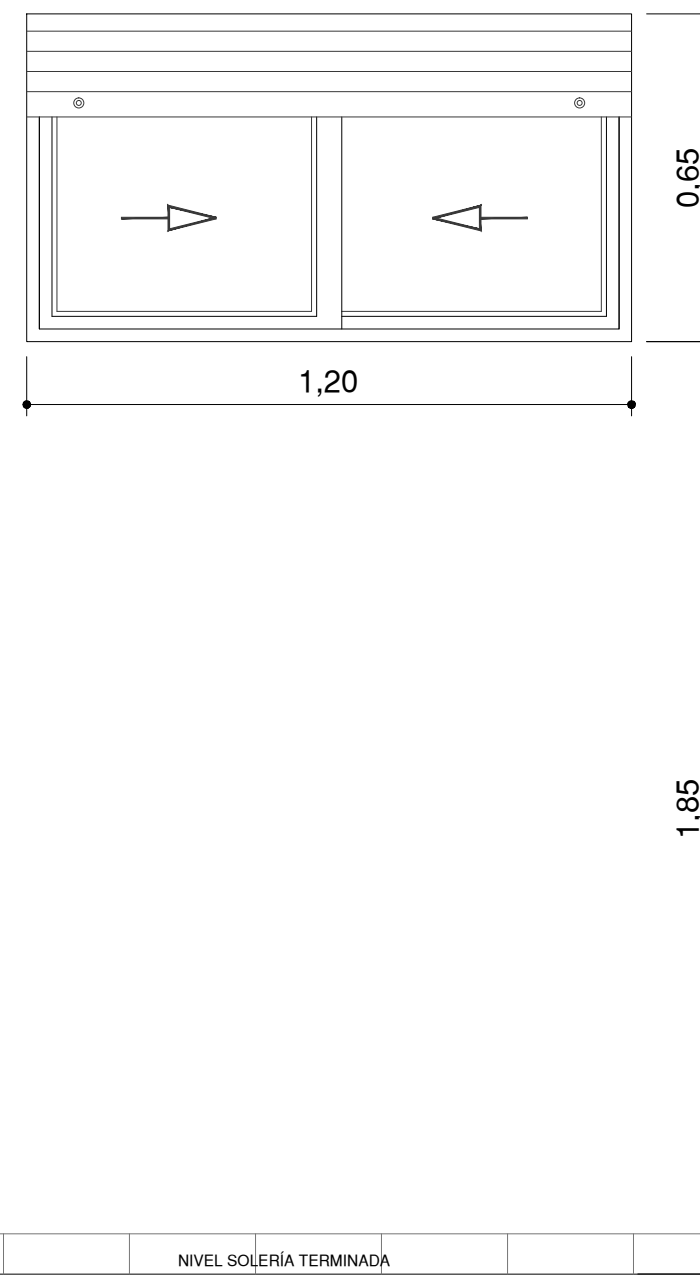
Situación: **PARCELA R-2 UE-D2 "Extensión Este - Carretera de Barbate" Vejer de la Frontera**

Título del plano: **CARPINTERÍA de MADERA** Nº: **CC-01** Los Arquitectos: **SEPTIEMBRE de 2010**

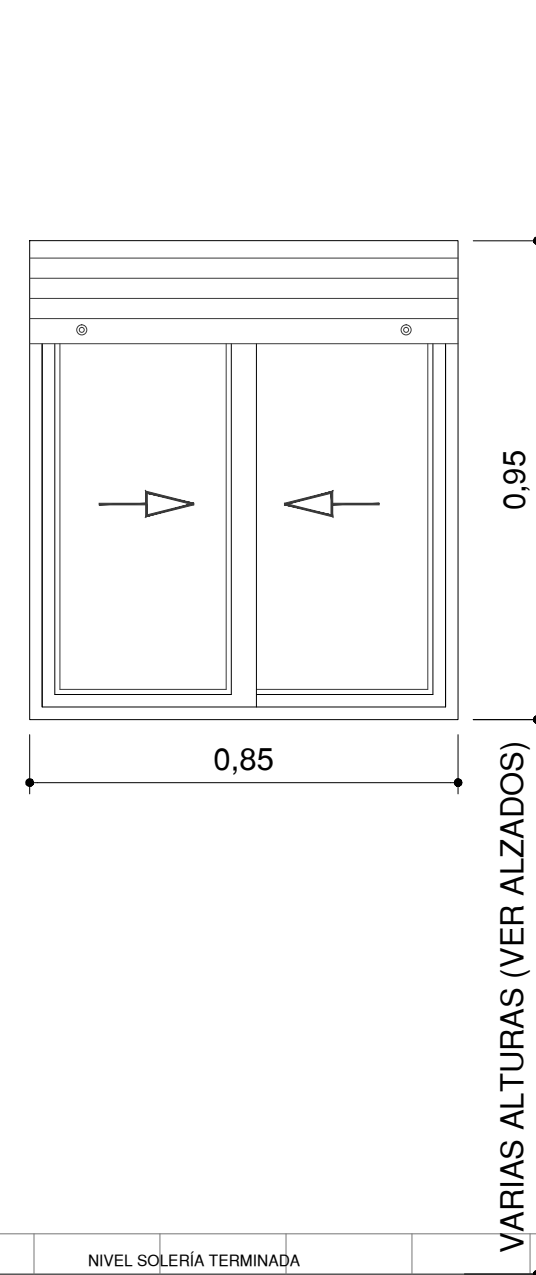
Propietario: **Diputación de Cádiz** **EMPRESA PROVINCIAL DE VIVIENDA Y SUELO DE CÁDIZ, S.A.** Escala: **1/15;1/5** Formato: **DINA2**

David Mauriño López Basilio Iglesias Lobatón

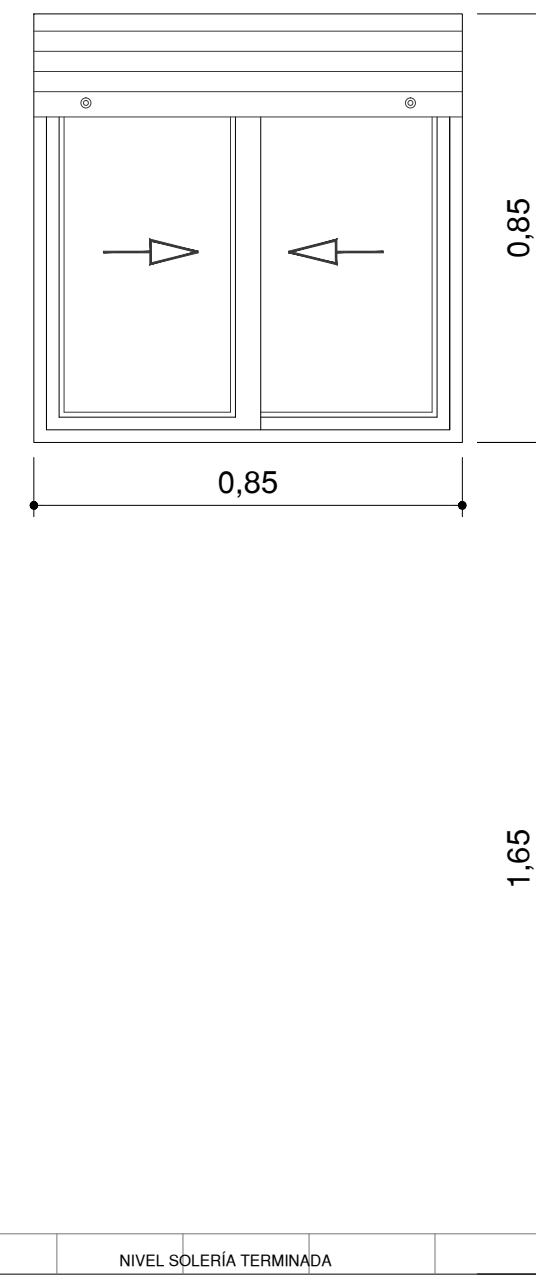
**CARPINTERÍA DE MADERA**  
ESCALA: 1/15



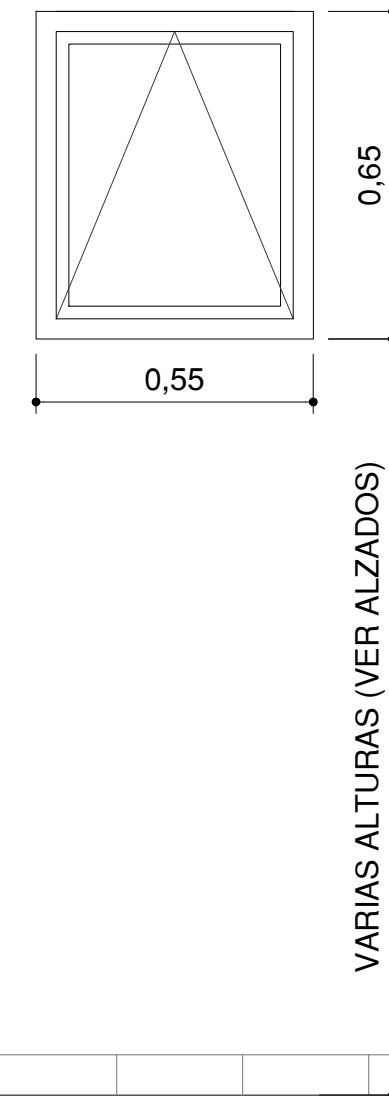
**TIPO V1**  
ESCALA: 1/15



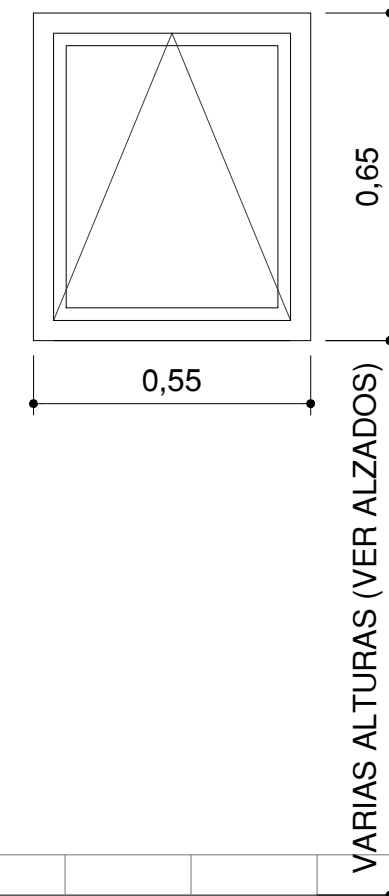
**TIPO V2**  
ESCALA: 1/15



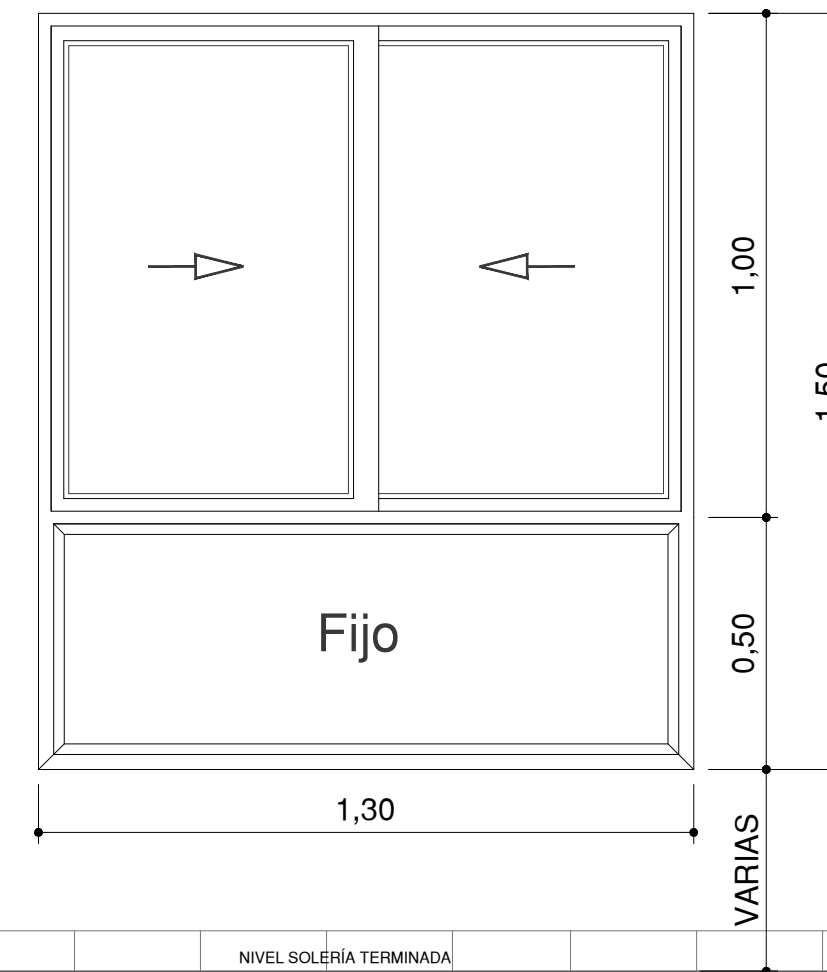
**TIPO V2'**  
ESCALA: 1/15



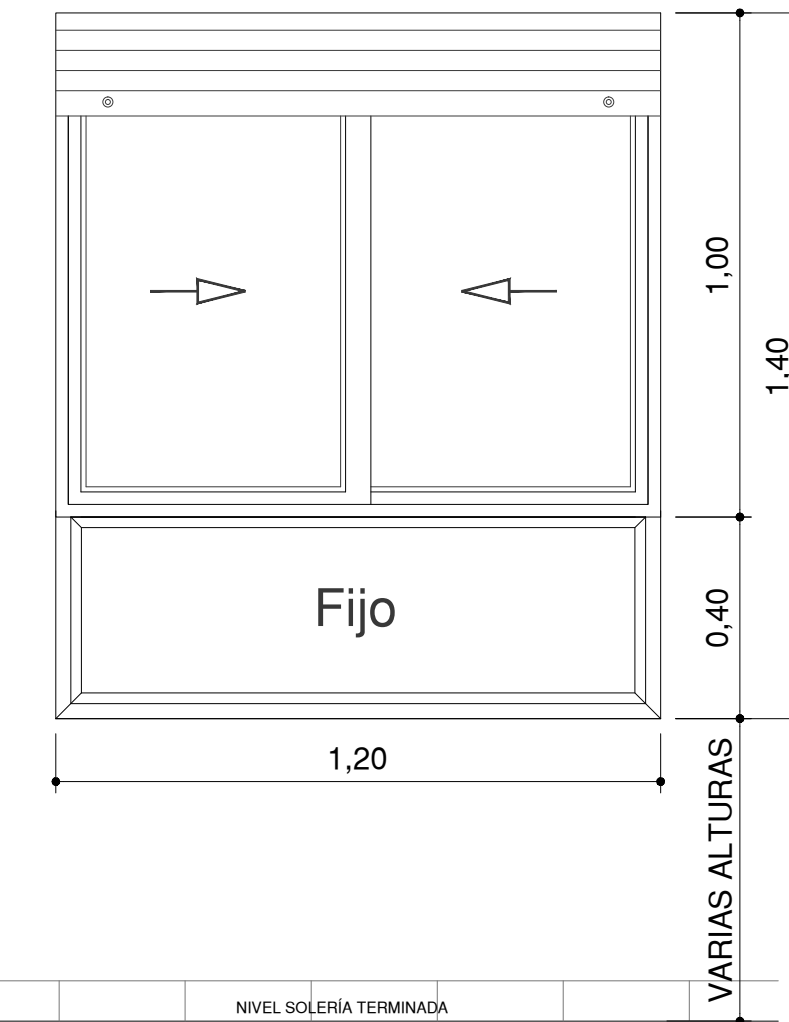
**TIPO V3**  
ESCALA: 1/15



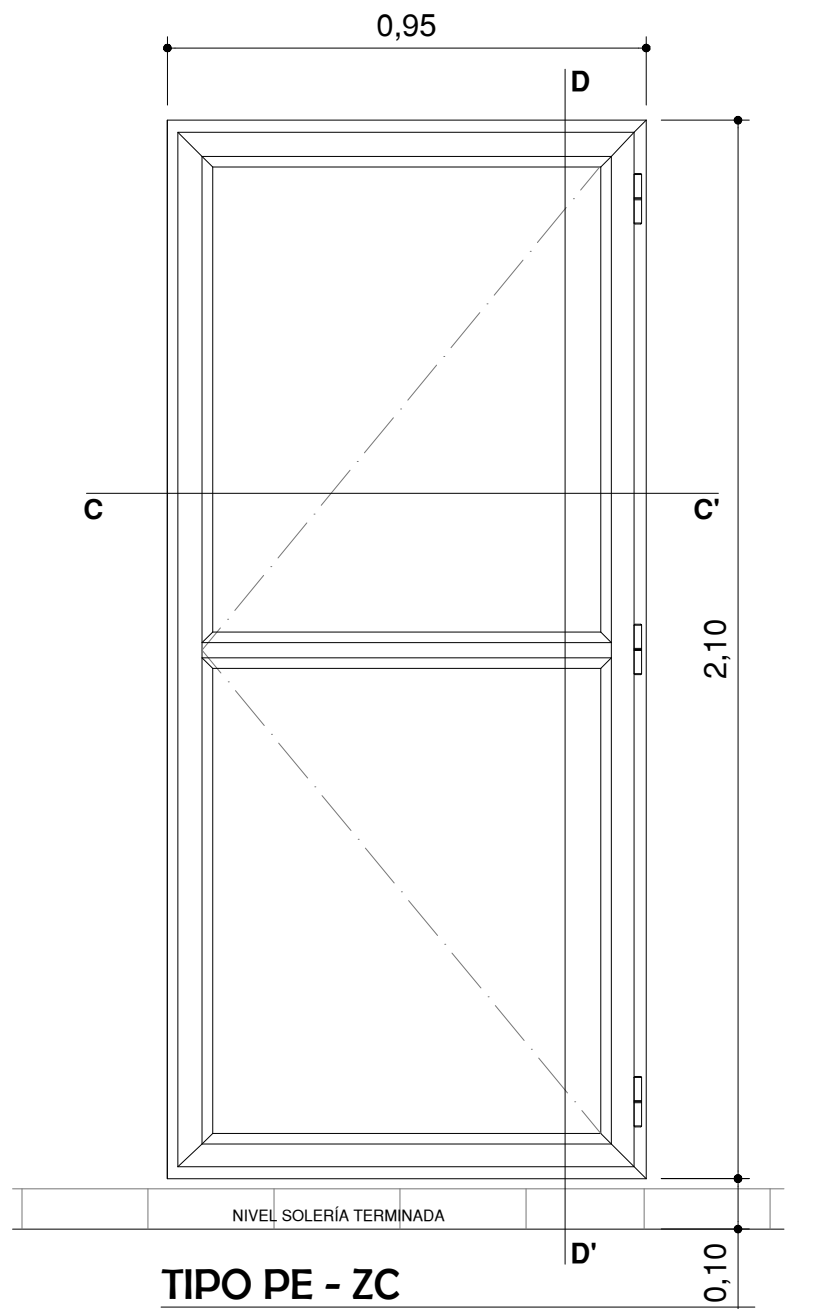
**TIPO V4**  
ESCALA: 1/15



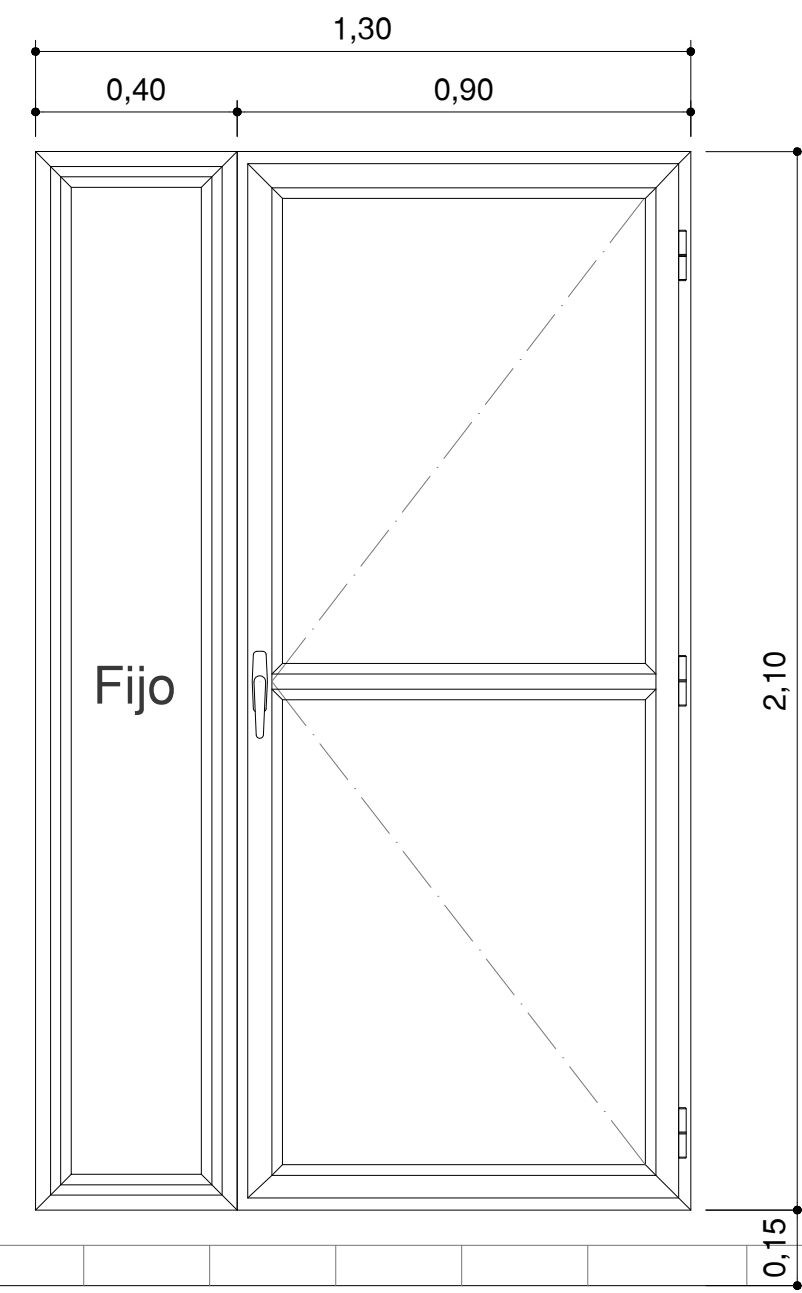
**TIPO V5**  
ESCALA: 1/15



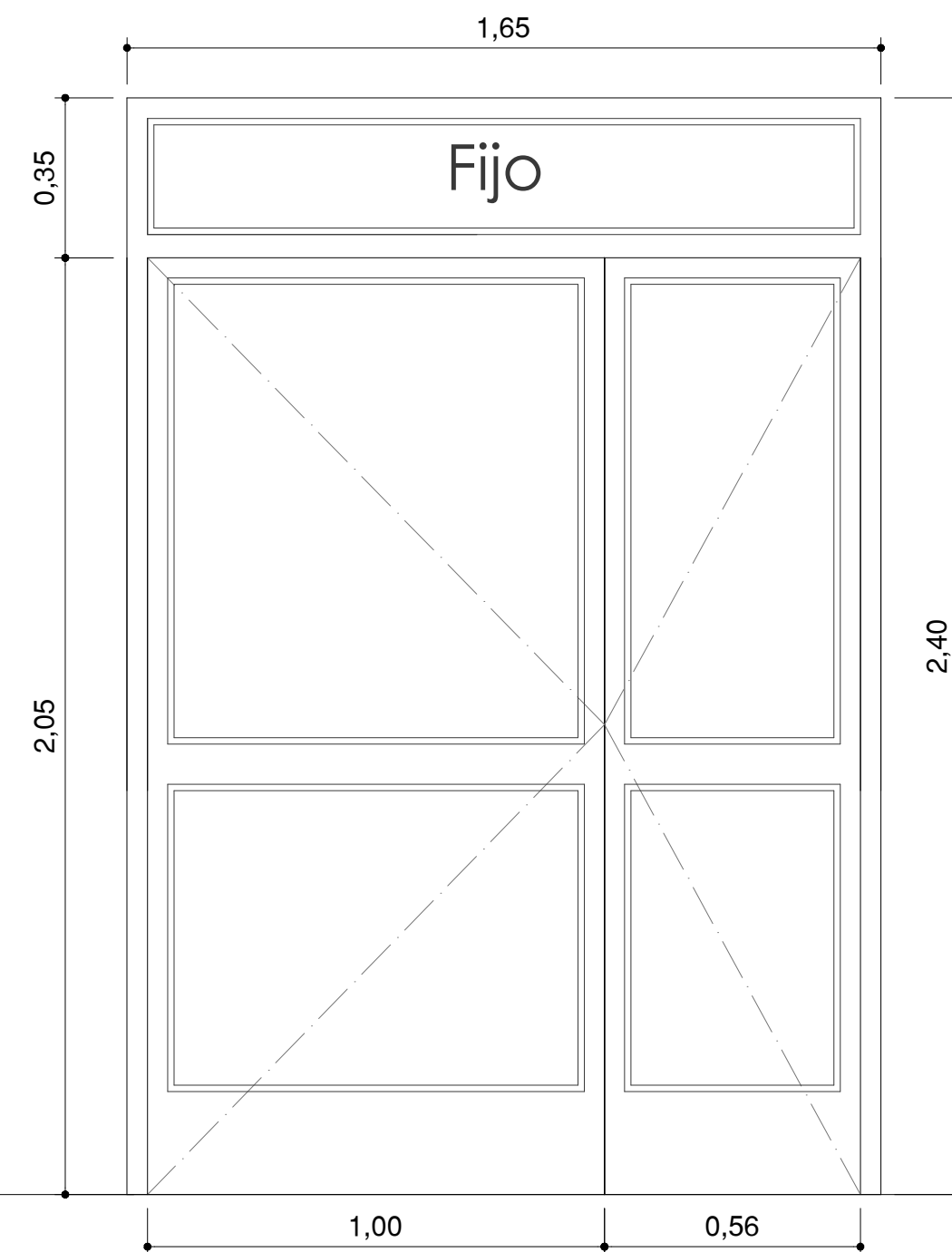
**TIPO V6**  
ESCALA: 1/15



**TIPO PE - ZC**  
ESCALA: 1/15



**TIPO P1**  
ESCALA: 1/15



**TIPO PE-E**  
ESCALA: 1/15

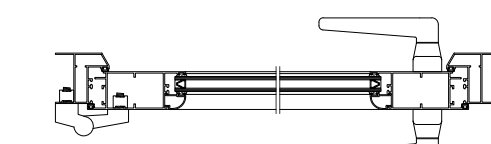


**TIPO VF-E**  
ESCALA: 1/15

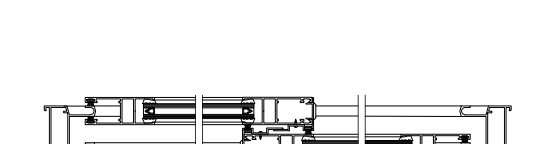
**NOTA:**

LA CARPINTERÍA SERÁ DE ALUMINIO LACADO COLOR BLANCO CON 60 MICRAS DE ESPESOR MÍNIMO DE PELÍCULA SECA, MARCA DE CALIDAD QUALICOAT, SERIE BÁSICA, JUNTAS DE ACRISTALAMIENTO DE EPDM, TORNERÍA DE ACERO INOXIDABLE, DISPONDRÁ DE PREAMARCO DE ALUMINIO Y GARRAS DE FIJACIÓN, CLASIFICACIÓN A LA PERMEABILIDAD AL AIRE SEGÚN UNE-EN 12207, A LA ESTANQUEIDAD AL AGUA SEGÚN UNE-EN 12208 Y A LA RESISTENCIA A LA CARGA DEL VIENTO SEGÚN UNE-EN 12210.  
LAS VENTANAS DE DORMITORIOS LLEVARÁN COMPACTO INCORPORADO (MONOBLOCK), PERSIANA ENROLLABLE DE LAMAS DE PVC, CON ACCIONAMIENTO MANUAL MEDIANTE CINTA Y RECOGEDOR.  
LAS VENTANAS DISPONDRÁN DE AIREADOR DE ADMISIÓN, AUTORREGULABLE, DE POLIESTIRENO EXTRUIDO COLOR BLANCO, CAUDAL MÁXIMO 12,5 L/S, DE 400X30X20 MM Y AISLAMIENTO ACÚSTICO DE 33 DB, CON VISERA ESTÁNDAR Y REJILLA MOSQUITERA, PARA COLOCAR EN POSICIÓN HORIZONTAL ENCIMA DE LA CARPINTERÍA EXTERIOR, SOBRE LA QUE SE REALIZARÁN DOS ABERTURAS DE 160X12 MM, PARA VENTILACIÓN MECÁNICA QUE JUSTIFICAN (CUMPLIMIENTO CTE - HS 3).

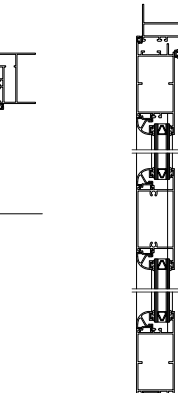
EL ACRISTALAMIENTO DE LA CARPINTERÍA SERÁ DOBLE ESTÁNDAR, CONJUNTO FORMADO POR VIDRIO EXTERIOR FLOAT INCOLORO DE 4 MM, CÁMARA DE AIRE DESHIDRATADA CON PERFIL SEPARADOR DE ALUMINIO Y DOBLE SELLADO PERIMETRAL, DE 6 MM, Y VIDRIO INTERIOR FLOAT INCOLORO DE 6 MM DE ESPESOR.



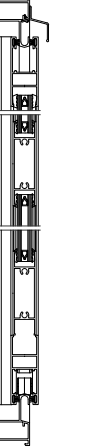
**SECCIÓN C-C'**  
ESCALA: 1/10



**SECCIÓN A-A'**  
ESCALA: 1/10



**SECCIÓN D-D'**  
ESCALA: 1/10



**SECCIÓN B-B'**  
ESCALA: 1/10

CARPINTERÍA ALUMINIO		
PE-E	UNIDAD PUERTA 2 HOJAS ABATIBLE EN ENTRADA A ZAGUAN	2 Unidades
VF-E	UNIDAD VENTANA FLO EN ENTRADA A ZAGUAN	2 Unidades
PE-ZC	UNIDAD PUERTA 1 HOJA PRACTICABLE EN ZCC	4 Unidades
V1	UNIDAD VENTANA 2 HOJAS CORREDERAS EN DORMITORIO*	1 Unidad
V2	UNIDAD VENTANA 2 HOJAS CORREDERAS EN DORMITORIOS, COCINAS Y BAÑO:	58 Uds. si PERSIANAS 8 Uds. si PERSIANAS
V2'	UNIDAD VENTANA 2 HOJAS CORREDERAS EN DORMITORIO	1 Unidad
V3	UNIDAD VENTANA ABATIBLE EN LAVADEROS	25 Unidades
V4	UNIDAD VENTANA ABATIBLE EN LAVADEROS	33 Unidades
V5	UNIDAD VENTANA 2 HOJAS CORREDERAS EN SALONES*	24 Unidades
V6	UNIDAD VENTANA 2 HOJAS CORREDERAS EN SALONES Y DORMITORIOS:	32 Uds. si PERSIANAS 11 Uds. si PERSIANAS
P1	UNIDAD PUERTA 1 HOJA PRACTICABLE EN SALONES	7 Unidades

\* SÓLO LAS VENTANAS DE DORMITORIOS LLEVARÁN PERSIANAS.

**ESPECIFICACIONES CARPINTERÍA**

V2	UNIDAD VENTANA 2 HOJAS CORREDERAS EN DORMITORIOS SECUNDARIOS, SUP. VENTANA: 0,85 x 0,95 = 0,8075 m <sup>2</sup> . SUPERFICIE DORNAL: 6,00 m <sup>2</sup> . 10% = 0,60 m <sup>2</sup>	CUMPLE
V3 y V4	UNIDAD VENTANA HOJA ABATIBLE EN COCINAS, SUP. VENTANA: 2 x 0,55 x 0,65 = 0,715 m <sup>2</sup> . SUP. COCINA: 7,00 m <sup>2</sup> . 10% = 0,70 m <sup>2</sup>	CUMPLE
V5	UNIDAD VENTANA 2 HOJAS CORREDERAS EN SALONES, SUP. VENTANA: 1,30 x 1,50 = 1,95 m <sup>2</sup> . SUPERFICIE SALÓN: 18,60 m <sup>2</sup> . 10% = 1,86 m <sup>2</sup>	CUMPLE
V6	UNIDAD VENTANA 2 HOJAS CORREDERAS EN DORMITORIOS PRINCIPALES, SUP. VENTANA: 1,20 x 1,40 = 1,68 m <sup>2</sup> . SUPERFICIE DORNAL: 16,80 m <sup>2</sup> . 10% = 1,68 m <sup>2</sup>	CUMPLE

**CUMPLIMIENTO DE SUPERFICIES ILUMINACIÓN y VENTILACIÓN**

ESTE VISADO NO ACREDITA LEGALIDAD URBANÍSTICA ALGUNA CONFORME AL ARTÍCULO 14 DEL REGLAMENTO DE DISCIPLINA URBANÍSTICA DE ANDALUCÍA, APROBADO POR DECRETO 60 / 2010, AL NO TENER ACCESO EL COLEGIO OFICIAL DE ARQUITECTOS DE CÁDIZ A LOS DOCUMENTOS DE PLANEAMIENTO QUE PERMITAN COMPROBAR SU CUMPLIMIENTO.

**VISADO**  
A LOS EFECTOS DE REGISTROS

18081024511

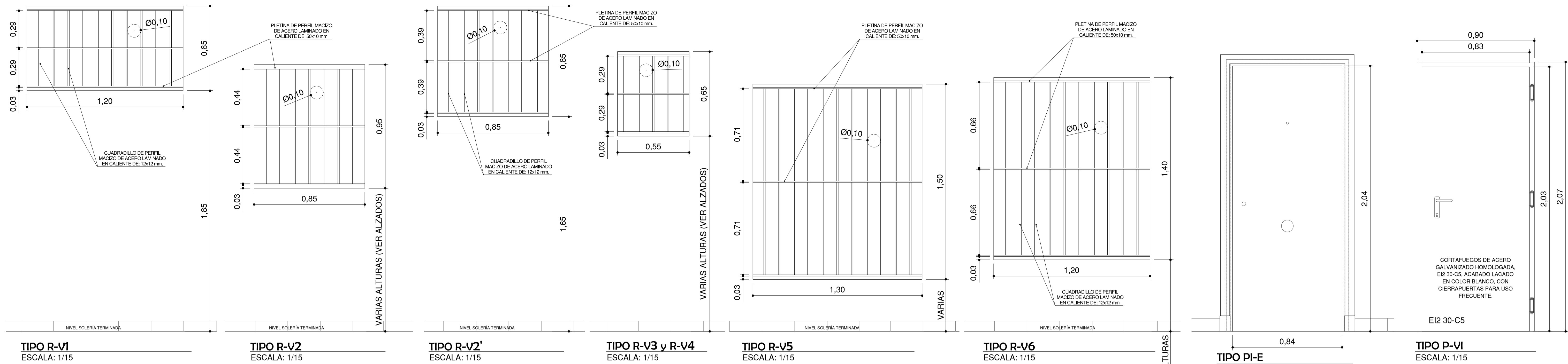
**PROYECTO EJECUCIÓN**

Obra: **32 VIVIENDAS PROTEGIDAS con LOCALES, 36 GARAJES y 36 TRASTEROS**  
Situación: **PARCELA R-2 UE-D2 "Extensión Este - Carretera de Barbate" Vejer de la Frontera**

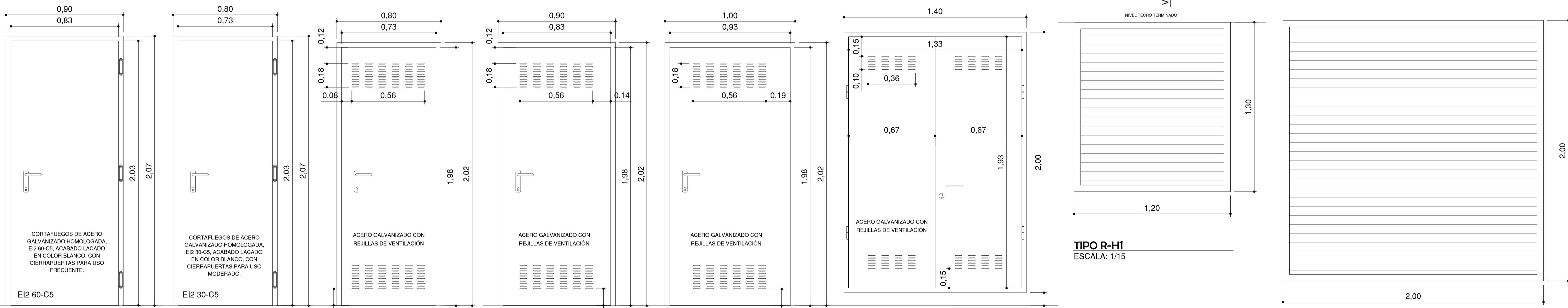
Título del plano: **CARPINTERÍA METÁLICA y CERRAJERÍA**  
Propietario: **Diputación de Cádiz**  
Nº: **CC-02**  
Escala: **1/15; 1/10**  
Formato: **DWG A2 Etc.**  
Los Arquitectos: **SEPTIEMBRE de 2010**  
David Maurillo López  
Basilio Iglesias Lobatón

**CARPINTERÍA DE ALUMINIO - ESCALA: 1/15**

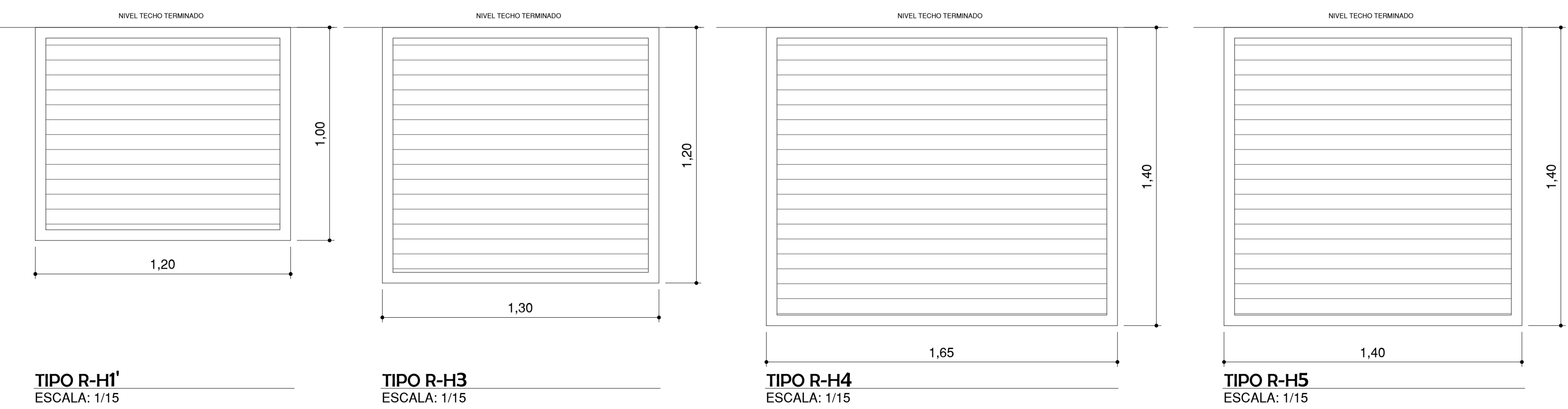




TIPO R-V1 ESCALA: 1/15  
 TIPO R-V2 ESCALA: 1/15  
 TIPO R-V2' ESCALA: 1/15  
 TIPO R-V3 y R-V4 ESCALA: 1/15  
 TIPO R-V5 ESCALA: 1/15  
 TIPO R-V6 ESCALA: 1/15  
 TIPO P-VI ESCALA: 1/15



TIPO P-CM ESCALA: 1/15  
 TIPO P-TR ESCALA: 1/15  
 TIPO P-CT ESCALA: 1/15  
 TIPO P-ICT ESCALA: 1/15  
 TIPO AE-CC ESCALA: 1/15



TIPO R-H1 ESCALA: 1/15  
 TIPO R-H3 ESCALA: 1/15  
 TIPO R-H4 ESCALA: 1/15  
 TIPO R-H5 ESCALA: 1/15

CERRAJERÍA - ESCALA: 1/15

CERRAJERÍA		
R-V1	UNIDAD REJA EN VENTANA DORMITORIO.	1 Unidad
R-V2	UNIDAD REJA EN VENTANA DORMITORIOS Y COCINA.	14 Unidades
R-V2'	UNIDAD REJA EN VENTANA DORMITORIO.	1 Unidad
R-V3 y 4	UNIDAD REJA EN VENTANA LAVADEROS.	12 Unidades
R-V5	UNIDAD REJA EN VENTANA SALONES.	8 Unidades
R-V6	UNIDAD REJA EN VENTANA DORMITORIOS Y SALON.	7 Unidades
PI-E	UNIDAD PUERTA Y HOJA PRACTICABLE EN ENTRADA.	32 Unidades
P-VI	UNIDAD PUERTA ABATELE EN VESTIBULOS DE INDEPENDENCIA.	8 Unidades
P-CM	UNIDAD PUERTA ABATELE EN CUARTOS INST. Y ZOC.	3 Unidades
P-TR	UNIDAD PUERTA ABATELE EN TRASTERO.	1 Unidad
P-TR	UNIDAD PUERTA ABATELE EN TRASTEROS Y LOCALES.	40 Unidades
P-CT	UNIDAD PUERTA ABATELE EN CUARTOS INST.	5 Unidades
P-ICT	UNIDAD PUERTA ABATELE EN CUARTOS INST.	4 Unidades
AE-CC	UNIDAD ARMARIO 2 HOJAS ABATELES EN RECINTO CONTADORES.	4 Unidades
R-H1	UNIDAD REJA DE LAMAS EN HUECOS.	4 Unidades
R-H1'	UNIDAD REJA DE LAMAS EN HUECOS.	2 Unidades
R-H2	UNIDAD REJA DE LAMAS EN HUECOS.	1 Unidad
R-H3	UNIDAD REJA DE LAMAS EN HUECOS.	2 Unidades
R-H4	UNIDAD REJA DE LAMAS EN HUECOS.	2 Unidades
R-H5	UNIDAD REJA DE LAMAS EN HUECOS.	3 Unidades

ESPECIFICACIONES CERRAJERÍA

**TIPO R-H2**  
 ESCALA: 1/15

**NOTA:**  
 LA PUERTA DE ENTRADA A VIVIENDA SERÁ DE ACERO GALVANIZADO, BLOCK DE SEGURIDAD, CON DOS FLOJOS LATERALES Y CON FLUJO SUPERIOR, COMPUESTA DE HOJA DE 50 MM DE ESPESOR TOTAL, CONSTRUIDA CON DOS CHAPAS DE ACERO ESPECIAL GALVANIZADO EN CALIENTE DE 1.2 MM DE ESPESOR, RELLENO ESPECIAL DE POLIURETANO INYECTADO DE ALTA DENSIDAD Y MACIZO ESPECIAL EN TODO EL PERIMETRO DE LA HOJA Y HERRAJE, ESTAMPACION CON EMBUTICION PROFUNDA EN DOBLE RELIEVE A UNA CARA, ACABADO EN COLOR SIMILAR A CARPINTERIA EXTERIOR, PREAMARCO PERFILADO DE 2 MM INTEGRADO EN EL MARCO, INCLUSO CERRADURA ESPECIAL CON UN PUNTO DE CIERRE CON CILINDRO DE PERFIL EUROPEO DE ALTA SEGURIDAD, CUATRO BISAGRAS DE SEGURIDAD ANTIPALANCA, BURELETE CORTAVIENTOS, MIRELLA GRAN ANGULAR, MANIVELA INTERIOR, POMO TRADICIONAL, ALDABA EXTERIORES Y GARRAS DE FIJACION.

LOS BARANDALES Y CERRAJERÍA en GENERAL LLEVARÁN TRATAMIENTO ANTICORROSION SEGUN UNE-EN ISO 1461 E IMPRIMACION SHOP-PRIMER A BASE DE RESINA POLIURETANICA CON UN ESPESOR MEDIO DE RECUBRIMIENTO DE 20 MICRAS. IRÁN FIJADAS MEDIANTE GARRAS DE ANCLAJE RECIBIDAS EN FABRICA CON MORTERO DE CEMENTO M-5.

**PROYECTO EJECUCIÓN**

Obra: **32 VIVIENDAS PROTEGIDAS con LOCALES, 36 GARAJES y 36 TRASTEROS**

Situación: **PARCELA R-2 UE-D2 "Extensión Este - Carretera de Barbate" Vejer de la Frontera**

Título del plano: **CERRAJERÍA I**

Propietario: **Diputación de CÁDIZ**

Escalera: **1/15**

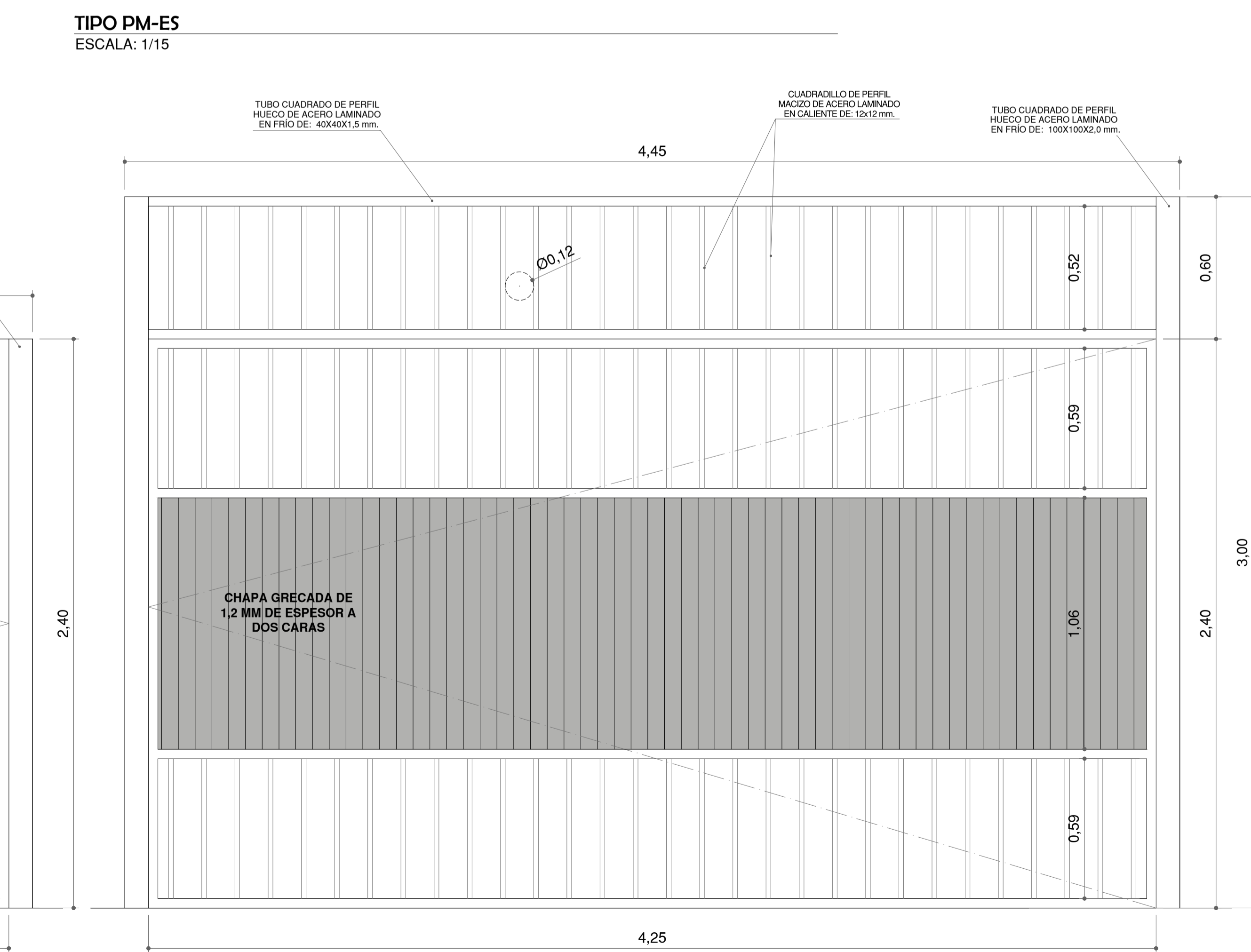
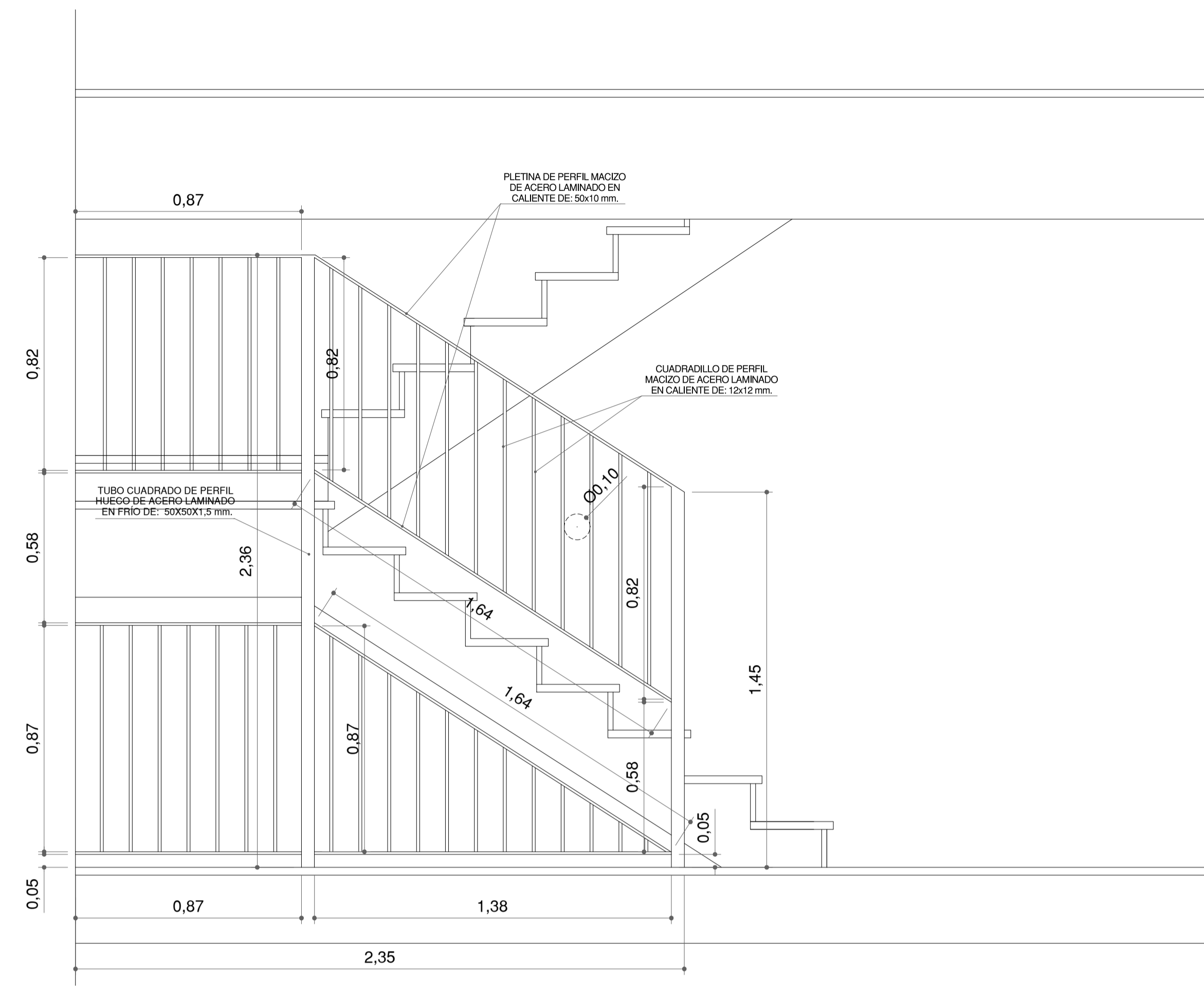
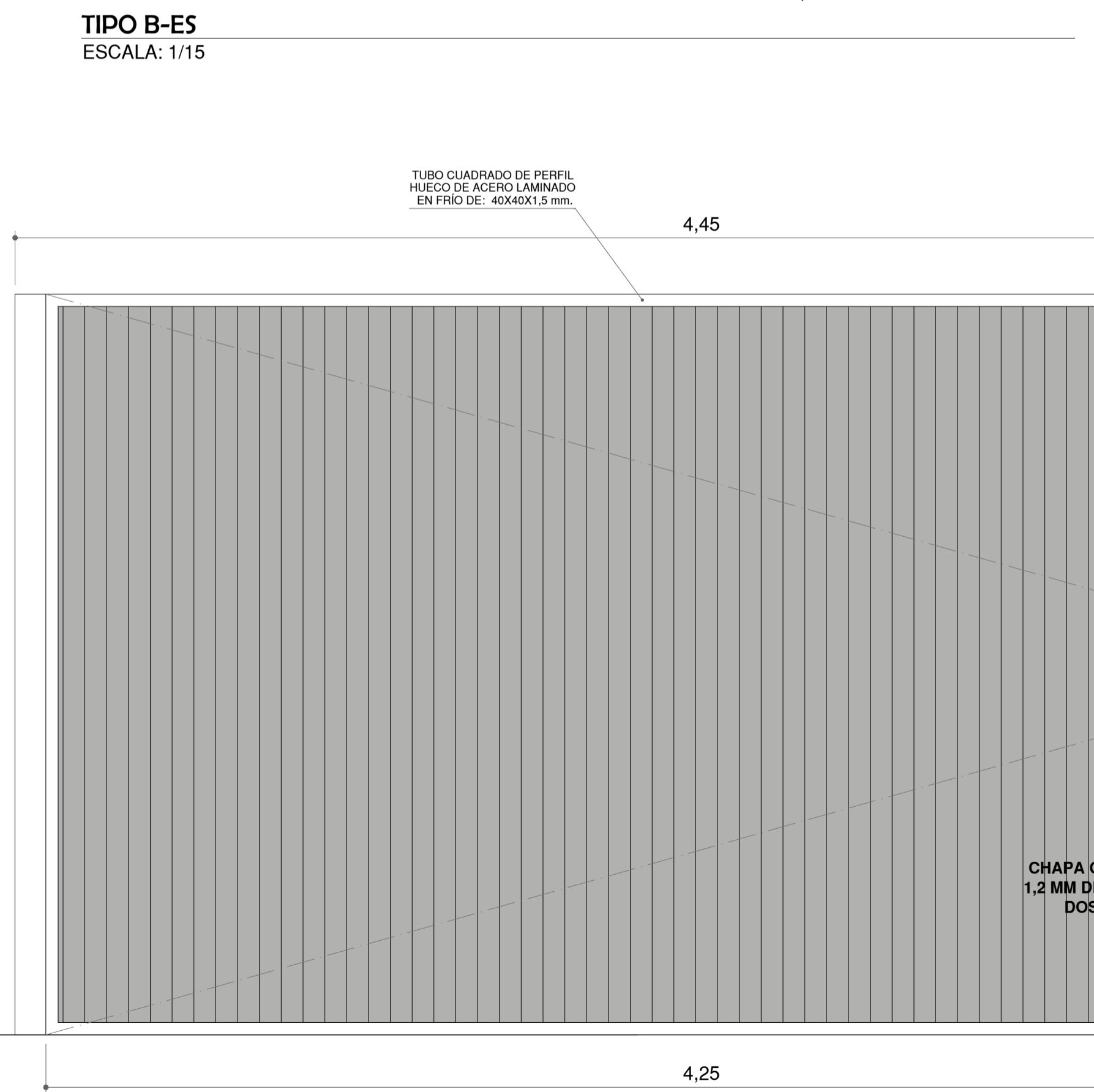
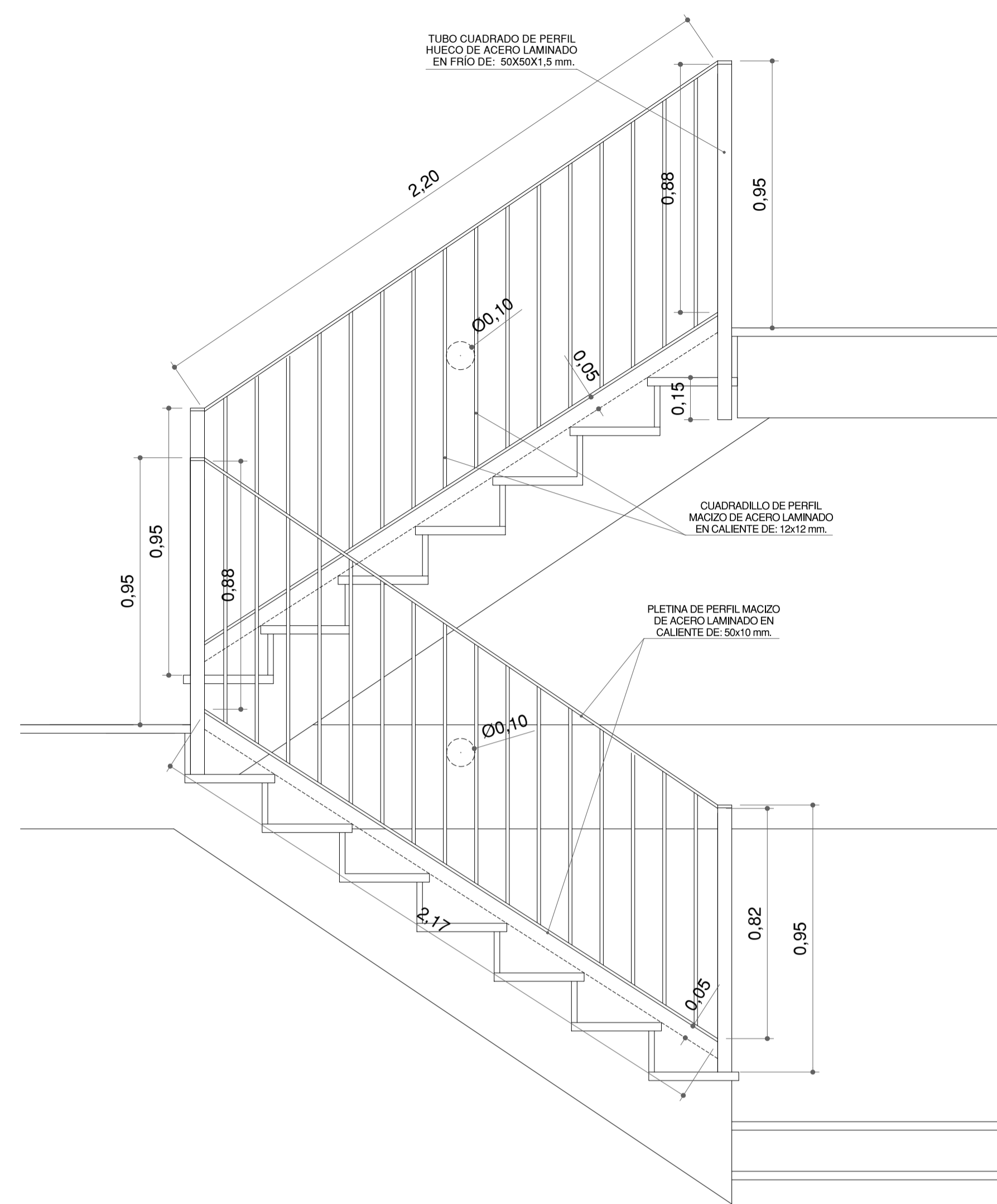
Formato: **DIN A3**

Nº: **CC-03**

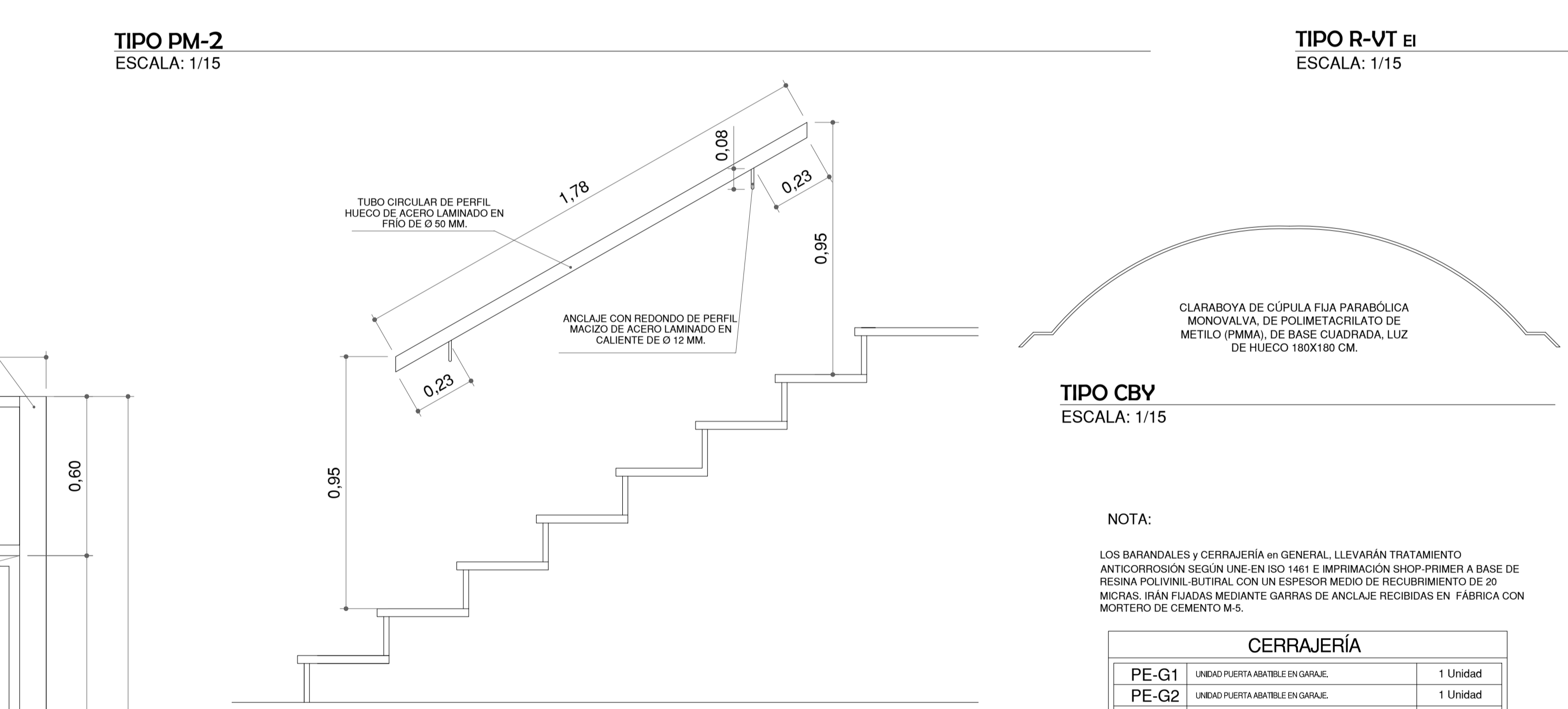
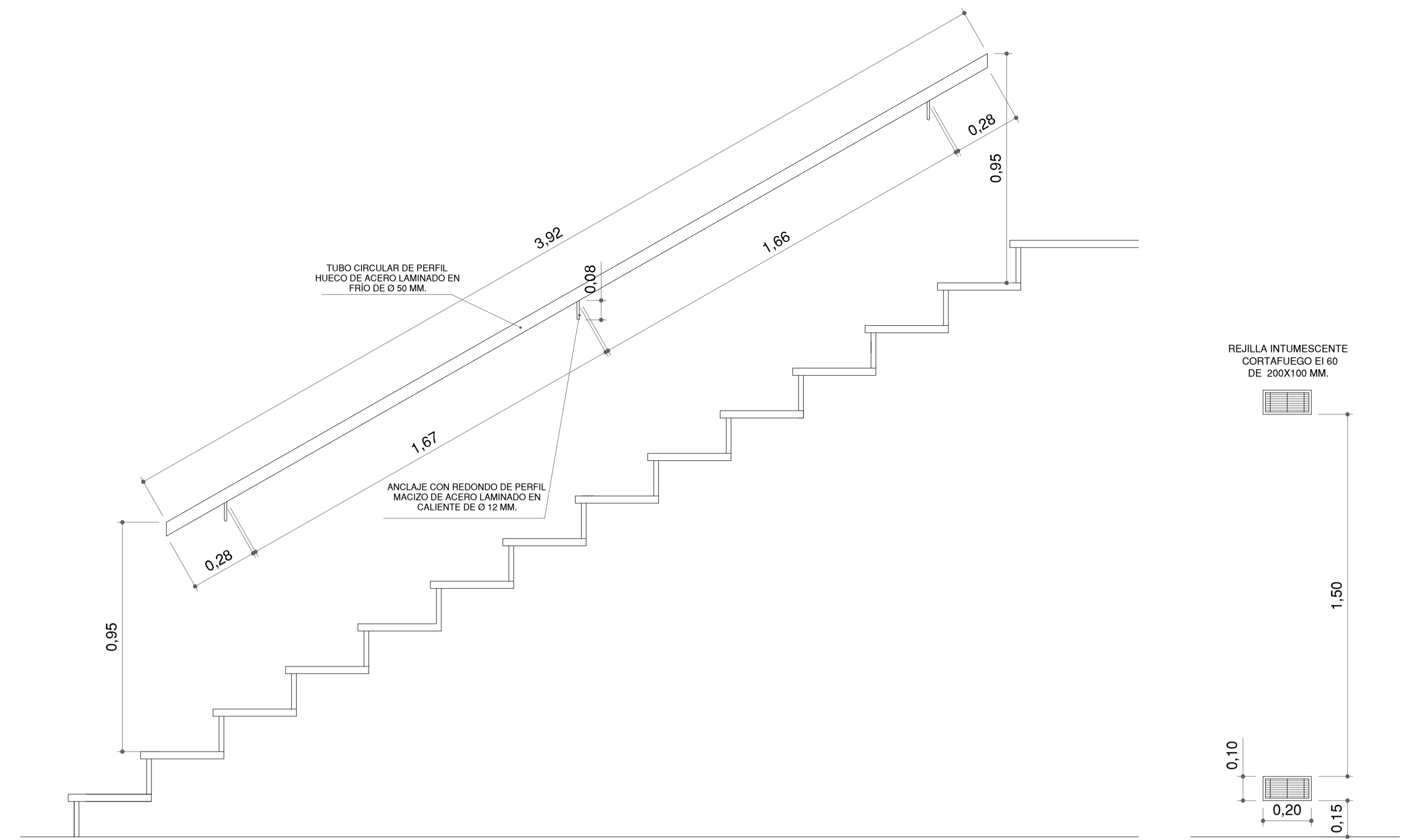
Los Arquitectos: **SEPTIEMBRE de 2010**

Arquitectos: **David Maurillo López, Basilio Iglesias Lobaton**

ESTE VISADO NO ACREDITA LE...  
 ALGUNAS CONFORME AL ARTICULO...  
 DE DISCIPLINA URBANÍSTICA DE...  
 POR DECRETO 60 / 2010, AL...  
 COLEGIO OFICIAL DE ARQUITECTOS...  
 DOCUMENTOS DE PLANEAMIENTO...  
 COMPROBAR SU CUMPLIMIENTO.



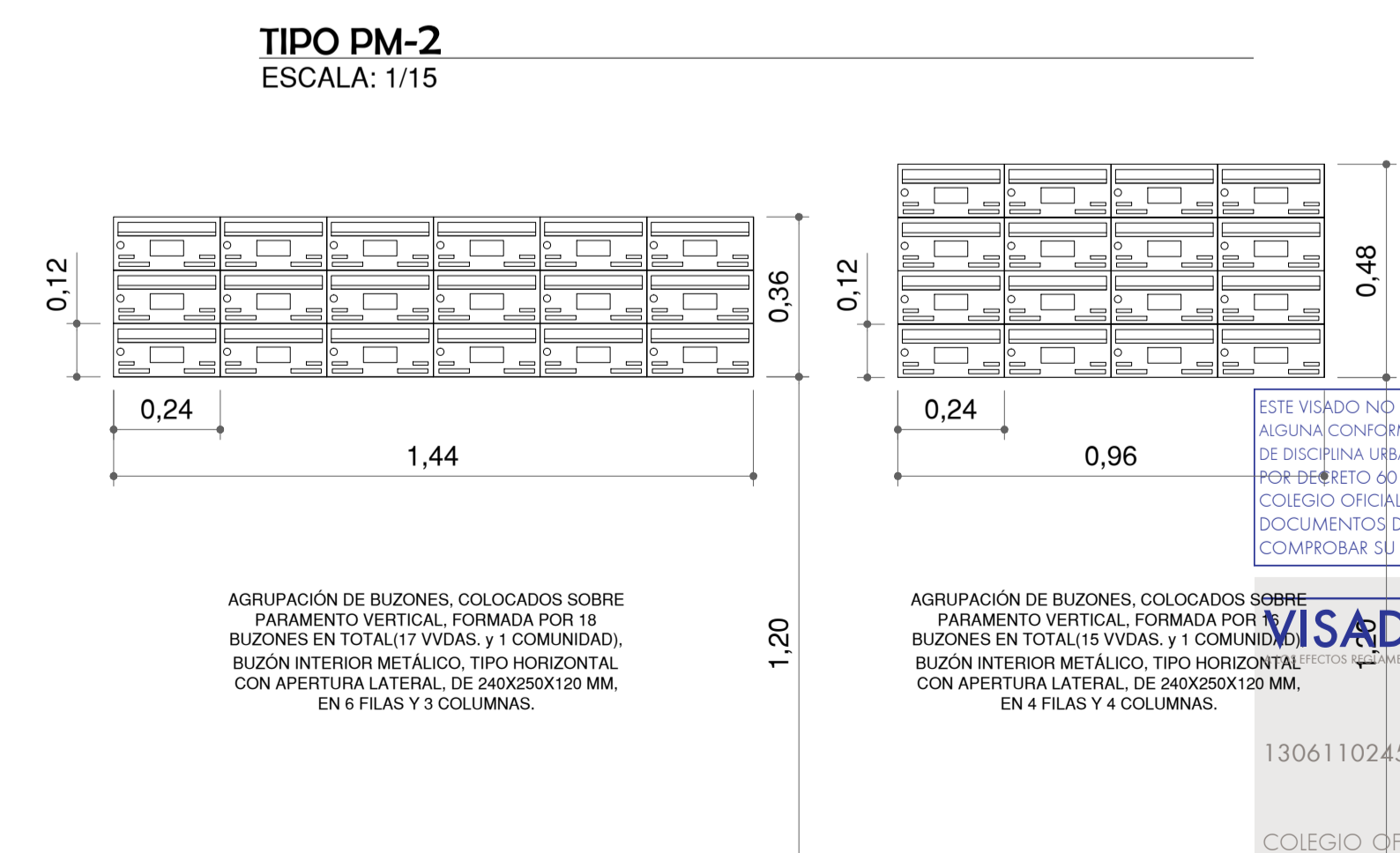
CERRAJERÍA - ESCALA: 1/15



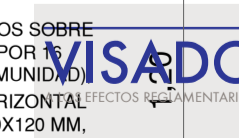
NOTA:  
LOS BARRANDALES y CERRAJERÍA en GENERAL LLEVARÁN TRATAMIENTO ANTICORROSIÓN SEGUN UNE-EN ISO 1461 E IMPRIMACION SHOP-PRIMER A BASE DE RESINA POLIURETANICA BUTIRAL CON UN ESPESOR MEDIO DE RECUBRIMIENTO DE 20 MICRAS. IRÁN FIJADAS MEDIANTE GARRAS DE ANCLAJE RECIBIDAS EN FABRICA CON MORTERO DE CEMENTO M-5.

CERRAJERÍA		
PE-G1	UNIDAD PUERTA ABATIBLE EN GARAJE.	1 Unidad
PE-G2	UNIDAD PUERTA ABATIBLE EN GARAJE.	1 Unidad
CBY	UNIDAD CLARABOYA EN HUECO LOCALES.	5 Unidades
PM-1	UNIDAD PASAMANOS.	1 Unidad
PM-2	UNIDAD PASAMANOS.	1 Unidad
BZ-P1	UNIDAD AGRUPACIÓN BUZONES PORTAL 1.	1 Unidad
BZ-P2	UNIDAD AGRUPACIÓN BUZONES PORTAL 2.	1 Unidad
R-VT e1	UNIDAD REJILLA VENTILACIÓN EN TRASTERO.	2 Unidades
PM-ES	UNIDAD BARRICAL y PASAMANOS EN ESCALERAS.	---
B-ES	UNIDAD BARRICAL EN ESCALERAS.	---

ESPECIFICACIONES CERRAJERÍA



ESTE VISTADO NO ACREDITA LEGALIDAD URBANÍSTICA AJUNA CONFORME AL ARTICULO 14 DEL REGIMEN DE DISCIPLINA URBANÍSTICA DE ANDALUCÍA, APROBADO POR DECRETO 40 / 2010, AL NO TENER ACCESO EL COLEGIO OFICIAL DE ARQUITECTOS DE CÁDIZ A LOS DOCUMENTOS DE PLANEAMIENTO QUE PERMITAN COMPROBAR SU CUMPLIMIENTO



130611024511

Obra: **32 VIVIENDAS PROTEGIDAS con LOCALES, 36 GARAJES y 36 TRASTEROS**

Situación: **PARCELA R-2 UE-D2 "Extensión Este - Carretera de Barbate" Vejer de la Frontera**

Título del plano: **CERRAJERÍA II**

Propietario: **Diputación de Cádiz**

Escala: **1/15**

Formato: **DM A2 de**

Nº: **CC-04**

Los Arquitectos: **SEPTIEMBRE de 2010**

David Mauraño López Basilio Iglesias Lobaton